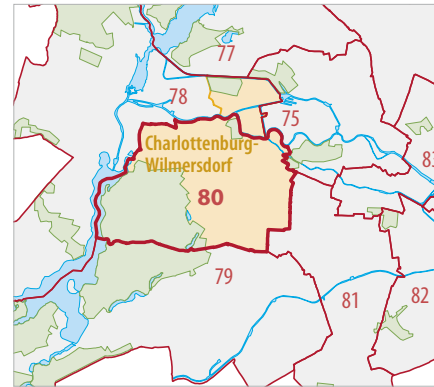


Wahlkreis

## 80 Berlin - Charlottenburg-Wilmersdorf

Der **Wahlkreis 80** entspricht dem Bezirk Charlottenburg-Wilmersdorf ohne das Gebiet nördlich der Spree

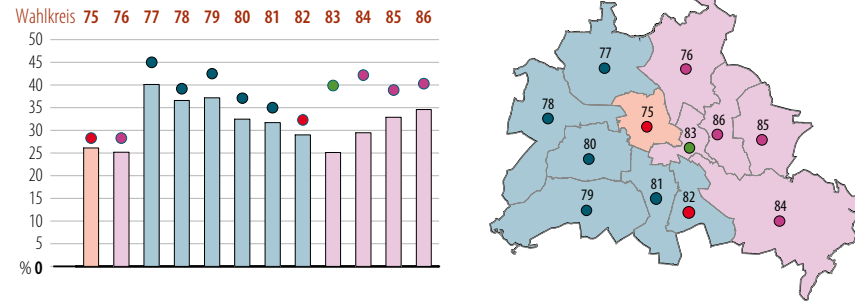


### Strukturdaten

Merkmal	Einheit	Wahlkreis 80	Berlin
<b>Einwohner 2016</b> .....	Anzahl	301 389	3 670 622
Einwohner unter 6 Jahre .....	%	4,7	5,9
Einwohner 6 - 17 .....	%	8,3	9,8
Einwohner 18 - 64 .....	%	63,6	65,2
Einwohner 65 und älter .....	%	23,4	19,1
Ausländer .....	%	23,9	18,4
<b>Deutsche 18 +</b> .....	Anzahl	196 731	2 495 437
weiblich .....	%	53,3	51,8
Deutsche 18 - 24 .....	%	7,5	7,5
Deutsche 25 - 34 .....	%	14,1	18,0
Deutsche 35 - 44 .....	%	12,5	15,0
Deutsche 45- 59 .....	%	26,7	26,5
Deutsche 60 - 69 .....	%	16,3	13,6
Deutsche 70 und älter .....	%	22,8	19,4
Migrationshintergrund .....	%	14,7	11,1
Ledig .....	%	39,1	40,5
Verheiratet .....	%	39,2	39,8
Verwitwet .....	%	7,5	7,4
Geschieden .....	%	13,1	11,7
Eingetr. Lebenspartnerschaft .....	%	1,1	0,6
Evangelisch .....	%	26,4	20,9
Katholisch .....	%	11,4	8,4
Wohnlage einfach .....	%	1,2	36,8
Wohnlage mittel .....	%	23,0	46,1
Wohnlage gut .....	%	75,7	16,7
<b>Einwohner unter 65 in SGB II (2015)</b> .....	%	11,8	19,4

### Berliner Wahlkreise - Ergebnis 2013

Direkt gewonnenes Mandat ○  
Partei mit dem höchsten Zweitstimmenanteil □



### Ergebnis der Bundestagswahl 2013

Merkmal	Einheit	Wahlkreis 80		Berlin	
		Erststimme	Zweitstimme	Erststimme	Zweitstimme
Wahlbeteiligung	%	77,6	77,6	72,5	72,5
CDU .....	%	37,1	32,5	30,0	28,5
SPD .....	%	31,5	27,1	25,5	24,6
DIE LINKE .....	%	6,2	8,9	18,7	18,5
GRÜNE .....	%	14,7	15,4	13,6	12,3
AfD .....	%	3,7	4,8	3,8	4,9
FDP .....	%	2,5	6,8	1,4	3,6
Sonstige .....	%	4,4	4,6	7,0	7,7

### Direktmandat 2013

Wahlkreis 80

Klaus-Dieter Gröhler (CDU)

### Direktkandidaten 2017

Wahlkreis 80

Klaus-Dieter Gröhler (CDU)  
 Tim Renner (SPD)  
 Friederike Benda (DIE LINKE)  
 Lisa Paus (GRÜNE)  
 Dr. Nicolaus Fest (AfD)  
 Christoph Meyer (FDP)  
 Lothar (Lo Graf von Blickendorf) Blickendorf (Die PARTEI)  
 Jonathan Thron (BüSo)

### Wahlkreise 80 Ergebnisse im Wahlkreis 2002 bis 2013

