

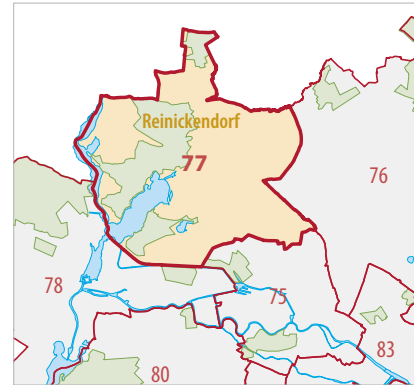
Wahlkreis

77 Berlin - Reinickendorf

Strukturdaten

Merkmal	Einheit	Wahlkreis 77	Berlin
Einwohner 2016	Anzahl	261 919	3 670 622
Einwohner unter 6 Jahre	%	5,7	5,9
Einwohner 6 - 17	%	11,1	9,8
Einwohner 18 - 64	%	59,4	65,2
Einwohner 65 und älter	%	23,8	19,1
Ausländer	%	16,2	18,4
Deutsche 18 +	Anzahl	182 483	2 495 437
weiblich	%	52,2	51,8
Deutsche 18 - 24	%	8,2	7,5
Deutsche 25 - 34	%	13,2	18,0
Deutsche 35 - 44	%	11,4	15,0
Deutsche 45- 59	%	27,3	26,5
Deutsche 60 - 69	%	15,5	13,6
Deutsche 70 und älter	%	24,3	19,4
Migrationshintergrund	%	11,8	11,1
Ledig	%	31,6	40,5
Verheiratet	%	46,5	39,8
Verwitwet	%	9,3	7,4
Geschieden	%	12,3	11,7
Eingetr. Lebenspartnerschaft	%	0,3	0,6
Evangelisch	%	30	20,9
Katholisch	%	9,9	8,4
Wohnlage einfach	%	46,3	36,8
Wohnlage mittel	%	39,5	46,1
Wohnlage gut	%	14,1	16,7
Einwohner unter 65 in SGB II (2015)	%	23,1	19,4

Der **Wahlkreis 77** entspricht dem Bezirk Reinickendorf

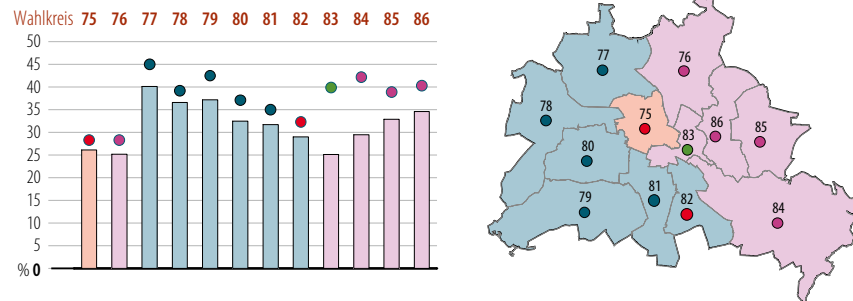


Ergebnis der Bundestagswahl 2013

Merkmal	Einheit	Wahlkreis 77		Berlin	
		Erststimme	Zweitstimme	Erststimme	Zweitstimme
Wahlbeteiligung	%	73,0	73,0	72,5	72,5
CDU	%	45,0	40,1	30,0	28,5
SPD	%	29,5	26,4	25,5	24,6
DIE LINKE	%	6,5	7,9	18,7	18,5
GRÜNE	%	6,7	8,7	13,6	12,3
AfD	%	4,5	6,0	3,8	4,9
FDP	%	2,0	4,4	1,4	3,6
Sonstige	%	5,9	6,5	7,0	7,7

Berliner Wahlkreise - Ergebnis 2013

Direkt gewonnenes Mandat ○
Partei mit dem höchsten Zweitstimmenanteil □



Direktmandat 2013

Wahlkreis 77

Dr. Frank Steffel (CDU)

Direktkandidaten 2017

Wahlkreis 77

- Dr. Frank Steffel (CDU)
- Thorsten Karge (SPD)
- Hakan Taş (DIE LINKE)
- Stefanie Remlinger (GRÜNE)
- Dr. Dieter Neundorff (AfD)
- Juliane Hüttel (FDP)
- Bastian Badran (Die PARTEI)
- Matthias Woelki (BüSo)
- Michael Schulz (Die Grauen)

Wahlkreise 77 Ergebnisse im Wahlkreis 2002 bis 2013

