

Statistischer Bericht

B VII 1 - 5 – 4j / 09

┌ Bundestagswahl 2009
in **Berlin**

Repräsentative Wahlstatistik

Statistischer Bericht

B VII 1-5 – 4j / 09
Herausgegeben im **Dezember 2009**

Preis

pdf-Version: kostenlos
Druck-Version: 8,- EUR
Excel-Version: 18,- EUR

Impressum

Amt für Statistik Berlin-Brandenburg
Dortustraße 46
14467 Potsdam
info@statistik-bbb.de
www.statistik-berlin-brandenburg.de
Potsdam
Tel. 0331 39-444
Fax 0331 39-418
Berlin
Tel. 030 9021-3434
Fax 030 9021-3655

© **Amt für Statistik** Berlin-Brandenburg
*Für nichtgewerbliche Zwecke sind
Vervielfältigung und unentgeltliche
Verbreitung, auch auszugsweise, mit
Quellenangabe gestattet. Die Verbrei-
tung, auch auszugsweise, über elek-
tronische Systeme/Datenträger bedarf
der vorherigen Zustimmung. Alle
übrigen Rechte bleiben vorbehalten.*

Zeichenerklärung

- 0 weniger als die Hälfte von 1 in
der letzten besetzten Stelle,
jedoch mehr als nichts
- nichts vorhanden
- ... Angabe fällt später an
- () Aussagewert ist eingeschränkt
- / Zahlenwert nicht sicher genug
- Zahlenwert unbekannt oder
geheimzuhalten
- x Tabellenfach gesperrt, da
Aussage nicht sinnvoll bzw.,
bei Wahlvorschlagsträgern,
die nicht angetreten sind
- p vorläufige Zahl
- r berichtigte Zahl
- s geschätzte Zahl

Inhaltsverzeichnis

	Seite
Erläuterungen	5
Wahlvorschläge zur Wahl des 17. Deutschen Bundestages in Berlin am 27. September 2009	7
Grafiken	
Für die repräsentative Wahlstatistik ausgewählte Urnenwahlbezirke bei der Bundestagswahl in Berlin am 27. September 2009	8
Für die repräsentative Wahlstatistik ausgewählte Briefwahlbezirke bei der Bundestagswahl in Berlin am 27. September 2009	8
Wahlbeteiligung bei der Bundestagswahl in Berlin am 27. September 2009 und am 18. September 2005 nach Alter und Geschlecht der Wahlberechtigten	12
Wahlbeteiligung bei der Bundestagswahl in Berlin-Ost und Berlin-West am 27. September 2009 nach Alter und Geschlecht der Wahlberechtigten	12
Gültige Erststimmen bei der Bundestagswahl in Berlin-Ost und Berlin-West am 27. September 2009 nach Parteien sowie nach Altersgruppen und Geschlecht der Wähler	15
Gültige Zweitstimmen bei der Bundestagswahl in Berlin-Ost und Berlin-West am 27. September 2009 nach Parteien sowie nach Altersgruppen und Geschlecht der Wähler	26
Stimmensplitting bei der Wahl zum Deutschen Bundestag in Berlin am 27. September 2009	43
Anteil der ungültigen Erst- und Zweitstimmen an den abgegebenen Stimmen bei der Wahl zum Deutschen Bundestag in Berlin am 27. September 2009 nach Altersgruppen und Geschlecht der Wähler	43
Tabellen	
1 Wahlberechtigte bei der Bundestagswahl in Berlin am 27. September 2009 und am 18. September 2005 nach Alter und Geschlecht	9
2 Wahlscheinempfänger bei der Bundestagswahl in Berlin am 27. September 2009 und am 18. September 2005 nach Alter und Geschlecht der Wahlberechtigten	10
3 Wahlbeteiligung bei der Bundestagswahl in Berlin am 27. September 2009 und am 18. September 2005 nach Alter und Geschlecht der Wahlberechtigten	11
4.1 Gültige Erststimmen bei der Bundestagswahl in Berlin am 27. September 2009 nach Parteien sowie nach Alter und Geschlecht der Wähler	13
4.2 Gültige Erststimmen bei der Bundestagswahl in Berlin-Ost am 27. September 2009 nach Parteien sowie nach Alter und Geschlecht der Wähler	14
4.3 Gültige Erststimmen bei der Bundestagswahl in Berlin-West am 27. September 2009 nach Parteien sowie nach Alter und Geschlecht der Wähler	14
5.1 Für einzelne Parteien abgegebene Erststimmen bei der Bundestagswahl in Berlin am 27. September 2009 nach Alter und Geschlecht der Wähler	16
5.2 Für einzelne Parteien abgegebene Erststimmen bei der Bundestagswahl in Berlin-Ost am 27. September 2009 nach Alter und Geschlecht der Wähler	17
5.3 Für einzelne Parteien abgegebene Erststimmen bei der Bundestagswahl in Berlin-West am 27. September 2009 nach Alter und Geschlecht der Wähler	17
6.1 Gültige Erststimmen für die SPD bei der Bundestagswahl in Berlin am 27. September 2009 und am 18. September 2005 nach Alter und Geschlecht der Wähler	18
6.2 Gültige Erststimmen für die CDU bei der Bundestagswahl in Berlin am 27. September 2009 und am 18. September 2005 nach Alter und Geschlecht der Wähler	19
6.3 Gültige Erststimmen für DIE LINKE bei der Bundestagswahl in Berlin am 27. September 2009 und am 18. September 2005 nach Alter und Geschlecht der Wähler	20
6.4 Gültige Erststimmen für die GRÜNEN bei der Bundestagswahl in Berlin am 27. September 2009 und am 18. September 2005 nach Alter und Geschlecht der Wähler	21
6.5 Gültige Erststimmen für die FDP bei der Bundestagswahl in Berlin am 27. September 2009 und am 18. September 2005 nach Alter und Geschlecht der Wähler	22
6.6 Gültige Erststimmen für Sonstige bei der Bundestagswahl in Berlin am 27. September 2009 und am 18. September 2005 nach Alter und Geschlecht der Wähler	23

	Seite
7.1 Gültige Zweitstimmen bei der Bundestagswahl in Berlin am 27. September 2009 nach Parteien sowie nach Alter und Geschlecht der Wähler	24
7.2 Gültige Zweitstimmen bei der Bundestagswahl in Berlin-Ost am 27. September 2009 nach Parteien sowie nach Alter und Geschlecht der Wähler	25
7.3 Gültige Zweitstimmen bei der Bundestagswahl in Berlin-West am 27. September 2009 nach Parteien sowie nach Alter und Geschlecht der Wähler	25
8.1 Für einzelne Parteien abgegebene Zweitstimmen bei der Bundestagswahl in Berlin am 27. September 2009 nach Alter und Geschlecht der Wähler	28
8.2 Für einzelne Parteien abgegebene Zweitstimmen bei der Bundestagswahl in Berlin-Ost am 27. September 2009 nach Alter und Geschlecht der Wähler	29
8.3 Für einzelne Parteien abgegebene Zweitstimmen bei der Bundestagswahl in Berlin-West am 27. September 2009 nach Alter und Geschlecht der Wähler	29
9.1 Gültige Zweitstimmen für die SPD bei der Bundestagswahl in Berlin am 27. September 2009 und am 18. September 2005 nach Alter und Geschlecht der Wähler	30
9.2 Gültige Zweitstimmen für die CDU bei der Bundestagswahl in Berlin am 27. September 2009 und am 18. September 2005 nach Alter und Geschlecht der Wähler	31
9.3 Gültige Zweitstimmen für DIE LINKE bei der Bundestagswahl in Berlin am 27. September 2009 und am 18. September 2005 nach Alter und Geschlecht der Wähler	32
9.4 Gültige Zweitstimmen für die GRÜNEN bei der Bundestagswahl in Berlin am 27. September 2009 und am 18. September 2005 nach Alter und Geschlecht der Wähler	33
9.5 Gültige Zweitstimmen für die FDP bei der Bundestagswahl in Berlin am 27. September 2009 und am 18. September 2005 nach Alter und Geschlecht der Wähler	34
9.6 Gültige Zweitstimmen für Sonstige bei der Bundestagswahl in Berlin am 27. September 2009 und am 18. September 2005 nach Alter und Geschlecht der Wähler	35
9.7 Gültige Zweitstimmen für die NDP bei der Bundestagswahl in Berlin am 27. September 2009 und am 18. September 2005 nach Alter und Geschlecht der Wähler	36
9.8 Gültige Zweitstimmen für die PIRATEN bei der Bundestagswahl in Berlin am 27. September 2009 und am 18. September 2005 nach Alter und Geschlecht der Wähler	37
10.1 Stimmensplitting bei der Bundestagswahl in Berlin am 27. September 2009 nach Altersgruppen der Wähler – Berlin insgesamt –	38
10.2 Stimmensplitting bei der Bundestagswahl in Berlin am 27. September 2009 nach Altersgruppen der Wähler – Berlin-Ost –	39
10.3 Stimmensplitting bei der Bundestagswahl in Berlin am 27. September 2009 nach Altersgruppen der Wähler – Berlin-West –	40
10.4 Stimmensplitting bei der Bundestagswahl in Berlin am 27. September 2009 nach Altersgruppen der Wähler – Männer –	41
10.5 Stimmensplitting bei der Bundestagswahl in Berlin am 27. September 2009 nach Altersgruppen der Wähler – Frauen –	42
11.1 Ungültige Erststimmen bei der Bundestagswahl in Berlin am 27. September 2009 und am 18. September 2005 nach Alter und Geschlecht der Wähler	44
11.2 Ungültige Zweitstimmen bei der Bundestagswahl in Berlin am 27. September 2009 und am 18. September 2005 nach Alter und Geschlecht der Wähler	44
12 Stimmzettel mit ungültiger Erst- oder Zweitstimme bei der Wahl zum Deutschen Bundestag in Berlin am 27. September 2009 nach Art der Ungültigkeit und Geschlecht der Wähler	45

Erläuterungen

Ziel der Statistik

Wie bei der letzten Bundestagswahl 2005 wurde auch diesmal wieder eine repräsentative Wahlstatistik durchgeführt. Die repräsentative Wahlstatistik ermöglicht die Untersuchung des Wahlverhaltens nach Geschlecht und Altersgruppen der Wahlberechtigten. Im Unterschied zu Daten, die durch Umfragen gewonnen werden, basieren die Ergebnisse der repräsentativen Wahlstatistik auf der Auszählung der Wählerverzeichnisse und der Stimmzettel, die in ausgewählten Wahllokalen und Briefwahlbezirken abgegeben wurden.

Die repräsentative Wahlstatistik liefert damit eine verlässliche Datenbasis für tiefer gehende Untersuchungen des Wahlverhaltens und für die Überprüfung der Analysen von Befragungsinstituten.

Rechtsgrundlage

Gesetz über die allgemeine und die repräsentative Wahlstatistik bei der Wahl zum Deutschen Bundestag und bei der Wahl der Abgeordneten des Europäischen Parlaments aus der Bundesrepublik Deutschland (Wahlstatistikgesetz – WstatG) vom 21. 5. 1999 (BGBl. I S. 1023), geändert durch Gesetz vom 17. 1. 2002 (BGBl. I S. 412).

Methodische Hinweise

Für die repräsentative Wahlstatistik wurde eine Stichprobe von 105 der 1984 Urnenwahl- und 30 der 516 Briefwahlbezirke gezogen. Damit lag der Auswahlsatz in beiden Fällen etwas über 5 Prozent.

Die Abweichungen zum amtlichen Ergebnis können der folgenden Tabelle entnommen werden:

Ergebnisse	Wahlbeteiligung	Prozent der gültigen Stimmen					
		SPD	CDU	DIE LINKE	GRÜNE	FDP	Sonstige
Erststimmen							
Berlin							
Amtliches Endergebnis	70,9	24,3	26,3	20,7	17,4	7,2	4,1
Repräsentative Wahlstatistik	71,9	24,3	26,6	20,9	17,0	7,2	4,1
Berlin-Ost							
Amtliches Endergebnis	68,9	19,9	17,8	37,9	14,8	5,0	4,7
Repräsentative Wahlstatistik	69,8	19,9	17,2	36,9	16,3	5,0	4,7
Berlin-West							
Amtliches Endergebnis	72,4	27,4	32,2	8,8	19,1	8,8	3,7
Repräsentative Wahlstatistik	73,6	27,6	33,8	8,6	17,5	8,9	3,6
Zweitstimmen							
Berlin							
Amtliches Endergebnis	70,9	20,2	22,8	20,2	17,4	11,5	7,9
Repräsentative Wahlstatistik	71,9	20,2	23,3	20,7	16,4	11,3	8,1
Berlin-Ost							
Amtliches Endergebnis	68,9	18,1	16,8	33,8	14,2	7,7	9,4
Repräsentative Wahlstatistik	69,8	17,9	16,5	33,8	14,5	7,6	9,7
Berlin-West							
Amtliches Endergebnis	72,4	21,6	27,0	10,8	19,6	14,2	6,8
Repräsentative Wahlstatistik	73,6	22,0	28,4	10,7	17,9	14,1	6,8

In die Analyse werden zwei verschiedene Sachverhalte einbezogen, die sich in ihrer Grundgesamtheit unterscheiden:

1. Wahlbeteiligung nach Alter und Geschlecht: Ausgezählt werden die Wahlberechtigten mit Stimmabgabevermerk (Wähler im Wahllokal), die Wahlberechtigten mit Wahlschein (Wahlscheinempfänger) und die Nichtwähler anhand der Wählerverzeichnisse in den ausgewählten Wahlbezirken. Nach dem vom Statistischen Bundesamt festgelegten Verfahren werden alle Wahlscheinempfänger als Wähler gezählt, unabhängig davon, ob sie durch Briefwahl oder durch Stimmabgabe im Wahllokal oder überhaupt nicht an der Wahl teilgenommen haben. Bei dieser Wahl haben in Berlin nach dem endgültigen Ergebnis rund 4,2 Prozent der Wahlscheinempfänger von ihrem Wahlschein keinen Gebrauch gemacht, also keinen Stimmzettel abgegeben. Die Wahlbeteiligung ist durch dieses Ver-

fahren systematisch um ca. 1,0 Prozentpunkte überschätzt.

2. Stimmabgabe nach Alter und Geschlecht der Wähler in den ausgewählten Wahlbezirken. Die Auszählung erfolgt anhand von gekennzeichneten Stimmzetteln, aus denen Geschlecht und Zugehörigkeit zu einer Geburtsjahrgruppe hervorgehen. Die Grundgesamtheit dieser Stichprobe bilden die Wähler.

Da es sich um Ergebnisse einer Stichprobe handelt, weisen die Ergebnisse mit einer bestimmten Wahrscheinlichkeit einen Zufallsfehler auf. Dieser Zufallsfehler wird umso größer, desto kleiner die Zahl der in der Stichprobe erfassten Merkmalsträger ist. Die Größe des Fehlerbereiches jedes einzelnen Stichprobenergebnisses hängt dabei nicht nur von der Zahl der Erhebungseinheiten und dem Auswahlsatz ab, sondern auch von der Merkmalshäufigkeit. Deshalb hat jedes einzelne Merkmal seinen eigenen Fehlerbereich.

Definitionen

Wahlberechtigte

Nach § 12 Bundeswahlgesetz sind alle Deutschen wahlberechtigt, die am Wahltag

- das 18. Lebensjahr vollendet haben,
- seit mindestens drei Monaten in Deutschland eine Wohnung innehaben oder sich sonst gewöhnlich aufhalten und
- nicht vom Wahlrecht ausgeschlossen sind.

Wahlberechtigt sind bei Vorliegen der sonstigen Voraussetzungen auch diejenigen Deutschen, die am Wahltag außerhalb der Bundesrepublik Deutschland leben, sofern Sie nach dem 23. Mai 1949 und vor ihrem Fortzug mindestens drei Monate ununterbrochen in der Bundesrepublik Deutschland eine Wohnung innegehabt oder sich sonst gewöhnlich aufgehalten haben.

Wähler

In der repräsentativen Wahlstatistik wird die Zahl der Stimmabgabevermerke (Wahllokalwähler) plus die Zahl der Wahlberechtigten mit Sperrvermerk (Wahlscheinempfänger) als Zahl der Wähler gezählt.

Wahlbeteiligung

Anteil der Wahllokalwähler und Wahlscheinempfänger an den Wahlberechtigten. Wie im Abschnitt über die methodischen Hinweise beschrieben, wird durch dieses Verfahren die Wahlbeteiligung leicht überschätzt.

Wahlscheinempfänger

Wahlberechtigte, die auf Antrag einen Wahlschein erhalten haben. Der Wahlschein berechtigt zur Briefwahl oder zur Wahl in einem anderen Wahllokal desselben Wahlkreises.

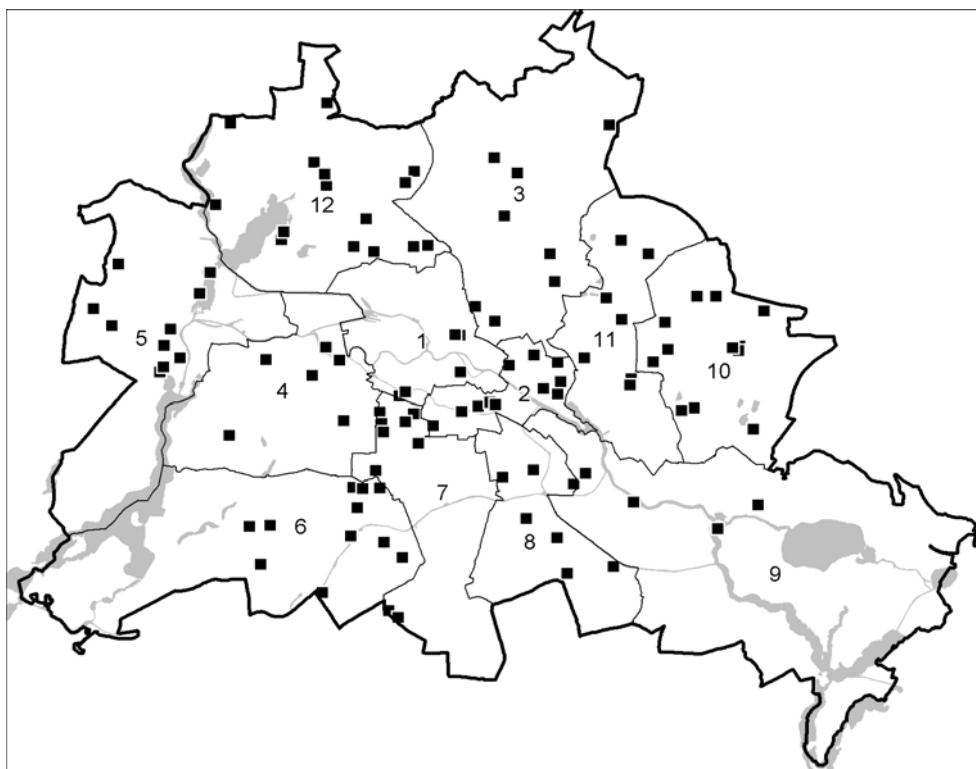
Wahlvorschläge zur Wahl des 17. Deutschen Bundestages in Berlin am 27. September 2009

(Reihenfolge wie auf dem Stimmzettel)

Partei, Einzelbewerber	verwendete Abkürzung	Landes- liste	Kreiswahlvorschläge in den Wahlkreisen
Sozialdemokratische Partei Deutschlands – SPD –	SPD	x	76 - 87
Christlich Demokratische Union Deutschlands – CDU –	CDU	x	76 - 87
DIE LINKE ¹ – DIE LINKE –	DIE LINKE	x	76 - 87
BÜNDNIS 90/DIE GRÜNEN – GRÜNE –	GRÜNE	x	76 - 87
Freie Demokratische Partei – FDP –	FDP	x	76 - 87
unter Sonstige jeweils zusammengefasst:			
Nationaldemokratische Partei Deutschlands – NPD –	NPD	x	76 - 87
DIE REPUBLIKANER – REP –	REP	x	
Bürgerrechtsbewegung Solidarität – BüSo –	BüSo	x	76 - 82, 85 - 87
Partei für Soziale Gleichheit, Sektion der Vierten Internationale – PSG –	PSG	x	
Marxistisch-Leninistische Partei Deutschlands – MLPD –	MLPD	x	79, 83, 85
Deutsche Kommunistische Partei – DKP –	DKP	x	83, 84
DEUTSCHE VOLKSUNION – DVU –	DVU	x	
Die Violetten, für spirituelle Politik – DIE VIOLETTEN –	DIE VIOLETTEN	x	80
Mensch Umwelt Tierschutz – Die Tierschutzpartei –	Tierschutz	x	
Ökologisch-Demokratische Partei – ödp –	ödp	x	
Piratenpartei Deutschland – PIRATEN –	PIRATEN	x	
Familien-Partei Deutschlands – FAMILIE –	FAMILIE		80
Köhn, Annette			83
Feldhaus, Thomas			84
Yorulmaz, Bülent			83
Dettweiler, Rudolf			81
Christiansen, Rainer			80
Nägle, Georg			84
Snelinski, Oliver			87
Ditsche, Frank			78
Bernsen, Jürgen			77
Boes, Ralph			76
Stiewe, Hauke			84
Kamburoglu, Ali			76
Hempel, Dennis			78
Willi-Weise-Projekt			77, 81 - 86
Kaute, Titus-Ivo			79
Munzel, Enno			80
Bayrak, Yusuf			83

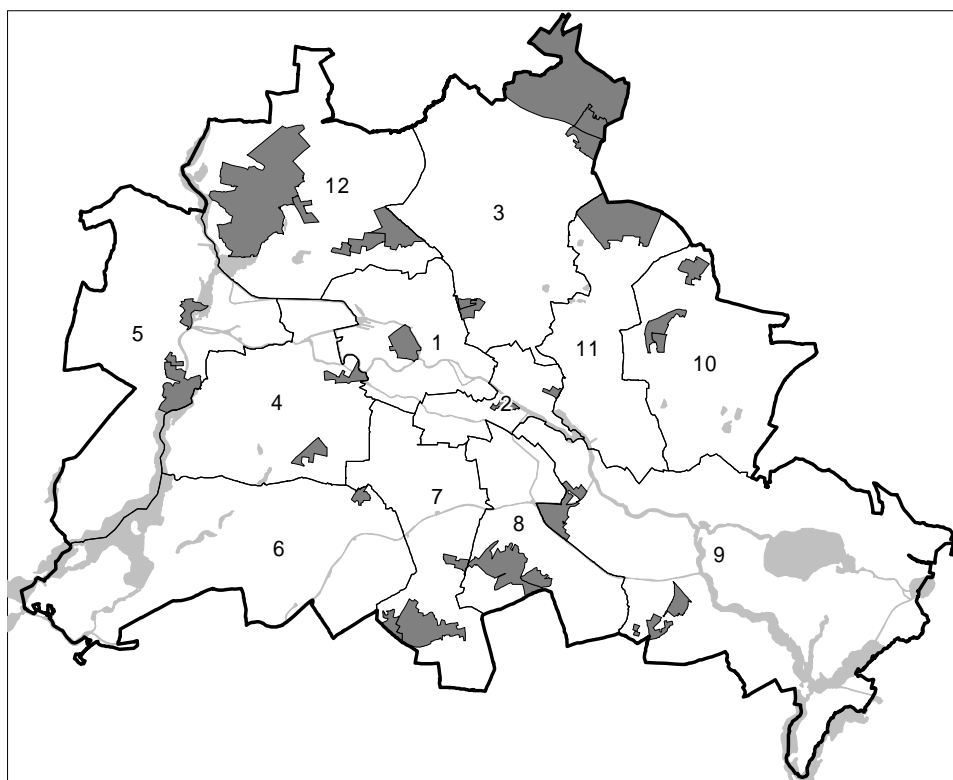
¹ 2005: Die Linkspartei.PDS – Die Linke. –

Für die repräsentative Wahlstatistik ausgewählte Urnenwahlbezirke bei der Bundestagswahl in Berlin am 27. September 2009



- 1 - Mitte
- 2 - Friedrichshain-Kreuzberg
- 3 - Pankow
- 4 - Charlottenburg-Wilmersdorf
- 5 - Spandau
- 6 - Steglitz-Zehlendorf
- 7 - Tempelhof-Schöneberg
- 8 - Neukölln
- 9 - Treptow-Köpenick
- 10 - Marzahn-Hellersdorf
- 11 - Lichtenberg
- 12 - Reinickendorf

Für die repräsentative Wahlstatistik ausgewählte Briefwahlbezirke bei der Bundestagswahl in Berlin am 27. September 2009



- 1 - Mitte
- 2 - Friedrichshain-Kreuzberg
- 3 - Pankow
- 4 - Charlottenburg-Wilmersdorf
- 5 - Spandau
- 6 - Steglitz-Zehlendorf
- 7 - Tempelhof-Schöneberg
- 8 - Neukölln
- 9 - Treptow-Köpenick
- 10 - Marzahn-Hellersdorf
- 11 - Lichtenberg
- 12 - Reinickendorf

1 Wahlberechtigte bei der Bundestagswahl in Berlin am 27. September 2009 und am 18. September 2005 nach Alter und Geschlecht

Alter in Jahren	Wahlberechtigte						2009 mehr oder weniger (–) als 2005		
	2009			2005			insgesamt	Männer	Frauen
	insgesamt	Männer	Frauen	insgesamt	Männer	Frauen			
	Prozent						Prozentpunkte		
Berlin									
18 bis unter 21	3,2	3,4	3,1	3,7	4,0	3,4	– 0,5	– 0,6	– 0,4
21 bis unter 25	6,2	6,3	6,1	6,1	6,4	5,9	0,1	– 0,1	0,2
25 bis unter 30	8,8	8,9	8,7	7,7	8,1	7,4	1,1	0,8	1,3
30 bis unter 35	8,0	8,7	7,4	6,9	7,4	6,4	1,2	1,3	1,0
35 bis unter 40	7,1	7,7	6,5	9,1	9,7	8,5	– 2,0	– 2,0	– 2,0
40 bis unter 45	9,4	10,1	8,7	10,7	11,5	9,9	– 1,3	– 1,4	– 1,2
45 bis unter 50	9,8	10,4	9,2	9,0	9,6	8,5	0,7	0,8	0,7
50 bis unter 60	15,9	16,1	15,7	15,2	15,7	14,8	0,6	0,4	0,9
60 bis unter 70	14,6	14,6	14,5	16,6	16,7	16,5	– 2,0	– 2,1	– 2,0
70 und älter	17,0	13,8	20,0	14,9	11,0	18,5	2,1	2,8	1,5
Insgesamt	100	100	100	100	100	100	x	x	x
Berlin-Ost									
18 bis unter 21	3,2	3,4	3,1	4,4	4,8	4,1	– 1,2	– 1,4	– 1,0
21 bis unter 25	7,3	7,2	7,3	7,0	7,3	6,7	0,3	– 0,1	0,6
25 bis unter 30	10,9	10,8	11,0	8,8	9,2	8,3	2,2	1,6	2,7
30 bis unter 35	10,0	10,9	9,1	7,4	8,2	6,7	2,5	2,7	2,4
35 bis unter 40	7,9	8,7	7,0	9,4	10,1	8,8	– 1,5	– 1,3	– 1,7
40 bis unter 45	9,5	10,1	8,8	11,1	11,8	10,5	– 1,7	– 1,6	– 1,7
45 bis unter 50	9,7	10,3	9,1	9,4	10,0	8,9	0,2	0,3	0,1
50 bis unter 60	14,9	15,0	14,7	13,9	14,3	13,5	0,9	0,7	1,2
60 bis unter 70	11,8	11,4	12,2	15,0	14,4	15,5	– 3,2	– 3,0	– 3,4
70 und älter	15,0	12,2	17,7	13,6	10,1	16,8	1,4	2,1	0,8
Insgesamt	100	100	100	100	100	100	x	x	x
Berlin-West									
18 bis unter 21	3,2	3,4	3,0	3,3	3,5	3,1	0,0	– 0,1	0,0
21 bis unter 25	5,4	5,6	5,2	5,6	5,8	5,4	– 0,2	– 0,2	– 0,2
25 bis unter 30	7,1	7,4	6,9	7,1	7,3	6,8	0,1	0,0	0,1
30 bis unter 35	6,5	6,8	6,2	6,5	6,8	6,2	0,0	0,1	– 0,1
35 bis unter 40	6,4	6,8	6,1	8,9	9,5	8,4	– 2,4	– 2,6	– 2,3
40 bis unter 45	9,3	10,1	8,6	10,3	11,2	9,5	– 1,0	– 1,2	– 0,9
45 bis unter 50	9,9	10,5	9,4	8,8	9,4	8,2	1,1	1,1	1,1
50 bis unter 60	16,7	17,0	16,4	16,1	16,7	15,6	0,6	0,3	0,8
60 bis unter 70	16,8	17,3	16,4	17,7	18,3	17,2	– 0,9	– 1,0	– 0,8
70 und älter	18,7	15,1	21,9	15,8	11,6	19,6	2,9	3,5	2,3
Insgesamt	100	100	100	100	100	100	x	x	x

2 Wahrscheinempfinger bei der Bundestagswahl in Berlin am 27. September 2009 und am 18. September 2005 nach Alter und Geschlecht der Wahlberechtigten

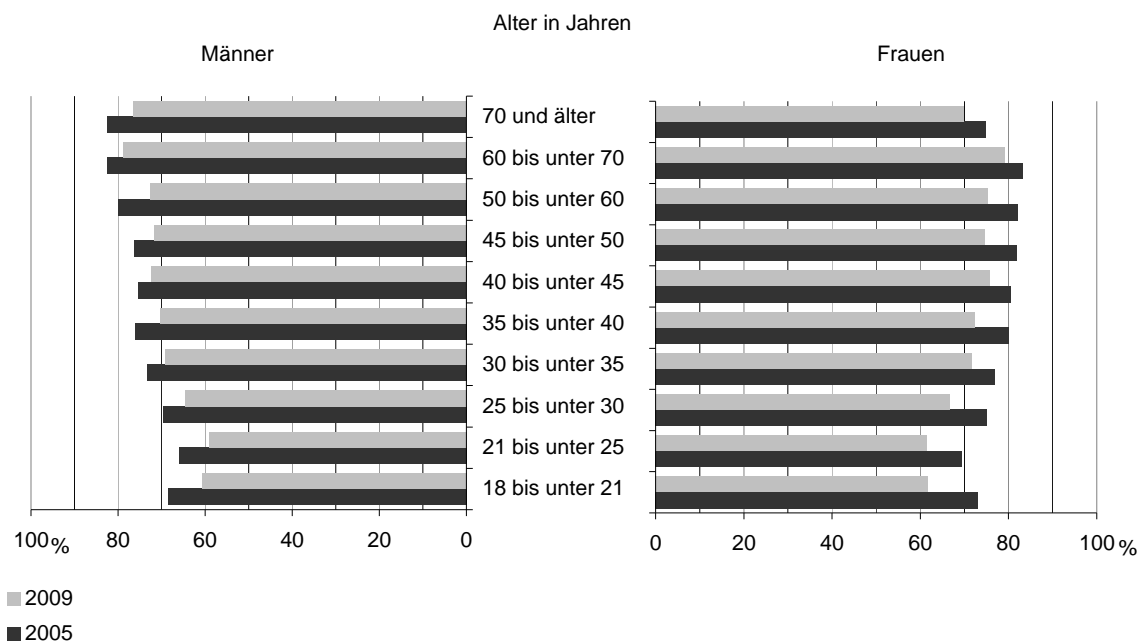
Alter in Jahren	Wahrscheinempfinger ¹						2009 mehr oder weniger (–) als 2005		
	2009			2005			insgesamt	Männer	Frauen
	insgesamt	Männer	Frauen	insgesamt	Männer	Frauen			
	Prozent						Prozentpunkte		
Berlin									
18 bis unter 21	9,8	9,1	10,5	7,2	6,6	7,9	2,6	2,5	2,6
21 bis unter 25	12,5	11,1	13,9	12,1	10,1	14,1	0,4	1,0	– 0,3
25 bis unter 30	15,2	13,3	17,1	14,6	13,0	16,3	0,6	0,3	0,8
30 bis unter 35	16,8	15,8	17,9	15,0	14,5	15,5	1,8	1,3	2,4
35 bis unter 40	17,0	16,9	17,2	15,1	15,1	15,1	1,9	1,8	2,1
40 bis unter 45	17,4	16,8	18,1	13,7	13,3	14,0	3,8	3,5	4,1
45 bis unter 50	17,5	16,8	18,3	15,1	14,3	16,0	2,4	2,5	2,3
50 bis unter 60	20,2	18,9	21,4	18,4	17,1	19,7	1,8	1,8	1,7
60 bis unter 70	26,4	25,6	27,1	23,0	22,3	23,6	3,4	3,3	3,5
70 und älter	25,2	26,2	24,6	23,3	23,7	23,0	1,9	2,5	1,5
Insgesamt	19,7	18,7	20,6	17,5	16,4	18,4	2,2	2,3	2,1
Berlin-Ost									
18 bis unter 21	9,2	8,7	9,7	7,4	6,4	8,6	1,8	2,3	1,1
21 bis unter 25	10,8	9,1	12,5	12,2	9,8	14,7	– 1,3	– 0,7	– 2,2
25 bis unter 30	15,0	12,5	17,4	14,4	12,6	16,4	0,6	– 0,1	1,0
30 bis unter 35	17,6	16,4	18,9	14,5	13,7	15,5	3,1	2,8	3,4
35 bis unter 40	17,2	16,8	17,6	14,0	13,9	14,1	3,2	2,9	3,5
40 bis unter 45	16,8	16,7	16,9	12,4	12,2	12,7	4,4	4,5	4,3
45 bis unter 50	15,8	15,0	16,7	14,6	13,2	16,0	1,2	1,7	0,7
50 bis unter 60	18,7	17,7	19,6	16,8	15,3	18,2	1,9	2,4	1,4
60 bis unter 70	22,2	21,7	22,6	21,1	21,0	21,2	1,1	0,7	1,4
70 und älter	21,2	23,1	19,9	20,6	21,7	19,9	0,6	1,4	0,0
Insgesamt	17,5	16,7	18,2	15,9	14,8	16,9	1,6	1,9	1,4
Berlin-West									
18 bis unter 21	10,3	9,5	11,1	7,1	6,8	7,3	3,2	2,6	3,8
21 bis unter 25	14,3	13,3	15,3	12,0	10,3	13,7	2,3	3,0	1,7
25 bis unter 30	15,5	14,3	16,7	14,8	13,3	16,2	0,7	1,0	0,4
30 bis unter 35	15,8	14,9	16,8	15,3	15,2	15,5	0,5	– 0,3	1,3
35 bis unter 40	16,9	17,1	16,7	15,9	16,0	15,8	1,0	1,1	1,0
40 bis unter 45	17,9	16,9	19,0	14,6	14,2	14,9	3,4	2,7	4,1
45 bis unter 50	18,9	18,2	19,5	15,5	15,0	16,0	3,4	3,2	3,5
50 bis unter 60	21,3	19,8	22,7	19,4	18,2	20,6	1,9	1,6	2,2
60 bis unter 70	28,7	27,8	29,7	24,0	23,0	25,0	4,7	4,8	4,6
70 und älter	27,8	28,3	27,5	24,8	24,9	24,8	2,9	3,3	2,7
Insgesamt	21,4	20,4	22,4	18,5	17,5	19,5	2,9	2,9	2,9

¹ bezogen auf die Wahlberechtigten

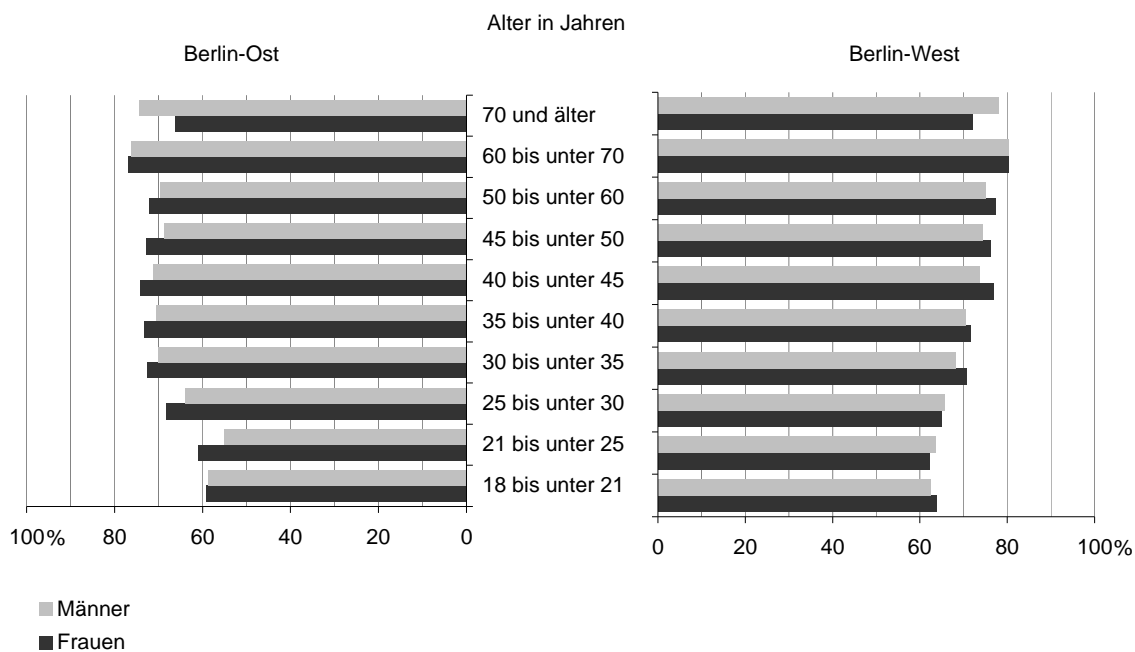
3 Wahlbeteiligung bei der Bundestagswahl in Berlin am 27. September 2009 und am 18. September 2005 nach Alter und Geschlecht der Wahlberechtigten

Alter in Jahren	Wahlbeteiligung						2009 mehr oder weniger (–) als 2005		
	2009			2005			insgesamt	Männer	Frauen
	insgesamt	Männer	Frauen	insgesamt	Männer	Frauen			
	Prozent						Prozentpunkte		
Berlin									
18 bis unter 21	61,2	60,7	61,7	70,7	68,6	73,0	– 9,5	– 7,9	– 11,3
21 bis unter 25	60,4	59,2	61,5	67,7	66,0	69,4	– 7,4	– 6,8	– 8,0
25 bis unter 30	65,7	64,7	66,7	72,3	69,6	75,1	– 6,6	– 4,9	– 8,3
30 bis unter 35	70,4	69,2	71,7	75,0	73,3	76,8	– 4,6	– 4,1	– 5,1
35 bis unter 40	71,3	70,4	72,3	78,0	76,0	80,0	– 6,7	– 5,7	– 7,7
40 bis unter 45	74,0	72,5	75,7	77,8	75,3	80,4	– 3,8	– 2,8	– 4,8
45 bis unter 50	73,2	71,7	74,7	79,1	76,3	81,9	– 5,9	– 4,6	– 7,2
50 bis unter 60	74,0	72,7	75,3	81,0	79,9	82,0	– 7,0	– 7,2	– 6,8
60 bis unter 70	78,9	78,8	79,0	82,8	82,4	83,2	– 4,0	– 3,6	– 4,2
70 und älter	72,4	76,6	69,8	77,4	82,4	74,8	– 5,0	– 5,8	– 5,0
Insgesamt	71,9	71,5	72,2	77,7	76,7	78,6	– 5,8	– 5,1	– 6,4
Berlin-Ost									
18 bis unter 21	58,9	58,7	59,2	70,7	67,6	74,1	– 11,7	– 8,9	– 14,9
21 bis unter 25	58,2	55,1	61,0	67,7	65,4	70,1	– 9,5	– 10,3	– 9,1
25 bis unter 30	66,2	63,9	68,3	73,1	70,2	76,1	– 6,9	– 6,3	– 7,8
30 bis unter 35	71,2	70,0	72,6	75,8	72,4	79,6	– 4,5	– 2,5	– 6,9
35 bis unter 40	71,7	70,5	73,2	78,3	75,8	81,0	– 6,6	– 5,3	– 7,8
40 bis unter 45	72,7	71,3	74,3	78,6	75,2	82,1	– 5,8	– 3,9	– 7,8
45 bis unter 50	70,7	68,7	72,8	80,0	77,4	82,7	– 9,3	– 8,7	– 9,9
50 bis unter 60	71,0	69,7	72,3	81,0	79,5	82,5	– 10,0	– 9,8	– 10,2
60 bis unter 70	76,6	76,3	76,9	82,3	82,3	82,3	– 5,7	– 6,0	– 5,4
70 und älter	69,5	74,4	66,3	76,0	82,3	72,4	– 6,5	– 7,9	– 6,2
Insgesamt	69,8	69,1	70,4	77,4	76,1	78,7	– 7,6	– 6,9	– 8,3
Berlin-West									
18 bis unter 21	63,0	62,4	63,7	70,8	69,5	72,2	– 7,8	– 7,1	– 8,4
21 bis unter 25	62,7	63,5	62,0	67,7	66,5	68,9	– 5,0	– 3,0	– 6,9
25 bis unter 30	65,2	65,5	64,8	71,7	69,0	74,2	– 6,5	– 3,5	– 9,4
30 bis unter 35	69,4	68,1	70,7	74,5	74,0	74,9	– 5,1	– 5,9	– 4,2
35 bis unter 40	70,8	70,3	71,4	77,7	76,2	79,3	– 6,9	– 6,0	– 7,9
40 bis unter 45	75,1	73,5	76,8	77,3	75,3	79,3	– 2,2	– 1,9	– 2,5
45 bis unter 50	75,2	74,2	76,2	78,4	75,5	81,4	– 3,2	– 1,3	– 5,2
50 bis unter 60	76,2	75,0	77,3	81,0	80,2	81,8	– 4,8	– 5,2	– 4,4
60 bis unter 70	80,2	80,1	80,2	83,1	82,5	83,8	– 3,0	– 2,4	– 3,6
70 und älter	74,3	78,0	72,0	78,3	82,4	76,1	– 4,0	– 4,4	– 4,0
Insgesamt	73,6	73,5	73,6	77,9	77,1	78,6	– 4,3	– 3,6	– 4,9

Wahlbeteiligung bei der Bundestagswahl in Berlin am 27. September 2009 und am 18. September 2005 nach Alter und Geschlecht der Wahlberechtigten



Wahlbeteiligung bei der Bundestagswahl in Berlin-Ost und Berlin-West am 27. September 2009 nach Alter und Geschlecht der Wahlberechtigten



**4.1 Gültige Erststimmen bei der Bundestagswahl in Berlin am 27. September 2009
nach Parteien sowie nach Alter und Geschlecht der Wähler**

Alter in Jahren	Insgesamt	SPD	CDU	DIE LINKE	GRÜNE	FDP	Sonstige
	Prozent						
				Insgesamt			
18 bis unter 25	100	24,4	19,0	20,6	21,6	8,1	6,3
25 bis unter 35	100	22,7	19,1	17,1	28,3	7,4	5,4
35 bis unter 45	100	22,9	21,6	17,8	25,0	7,4	5,3
45 bis unter 60	100	22,9	23,0	25,9	16,3	7,4	4,4
60 und älter	100	26,9	37,3	20,4	6,8	6,6	2,1
Insgesamt	100	24,3	26,6	20,9	17,0	7,2	4,1
				Männer			
18 bis unter 25	100	25,6	18,6	20,3	18,9	9,3	7,3
25 bis unter 35	100	22,7	18,7	17,5	26,5	8,3	6,4
35 bis unter 45	100	22,6	21,3	18,2	23,5	7,9	6,5
45 bis unter 60	100	23,2	22,0	27,3	14,8	7,6	5,2
60 und älter	100	27,1	35,2	22,1	6,3	6,6	2,7
Insgesamt	100	24,4	25,1	21,9	16,0	7,6	5,0
				Frauen			
18 bis unter 25	100	23,3	19,3	20,8	24,2	7,0	5,3
25 bis unter 35	100	22,7	19,4	16,7	30,2	6,6	4,4
35 bis unter 45	100	23,1	22,0	17,5	26,5	7,0	4,0
45 bis unter 60	100	22,6	24,0	24,6	17,8	7,3	3,7
60 und älter	100	26,7	38,9	19,0	7,3	6,7	1,5
Insgesamt	100	24,2	27,9	20,0	17,9	6,9	3,2

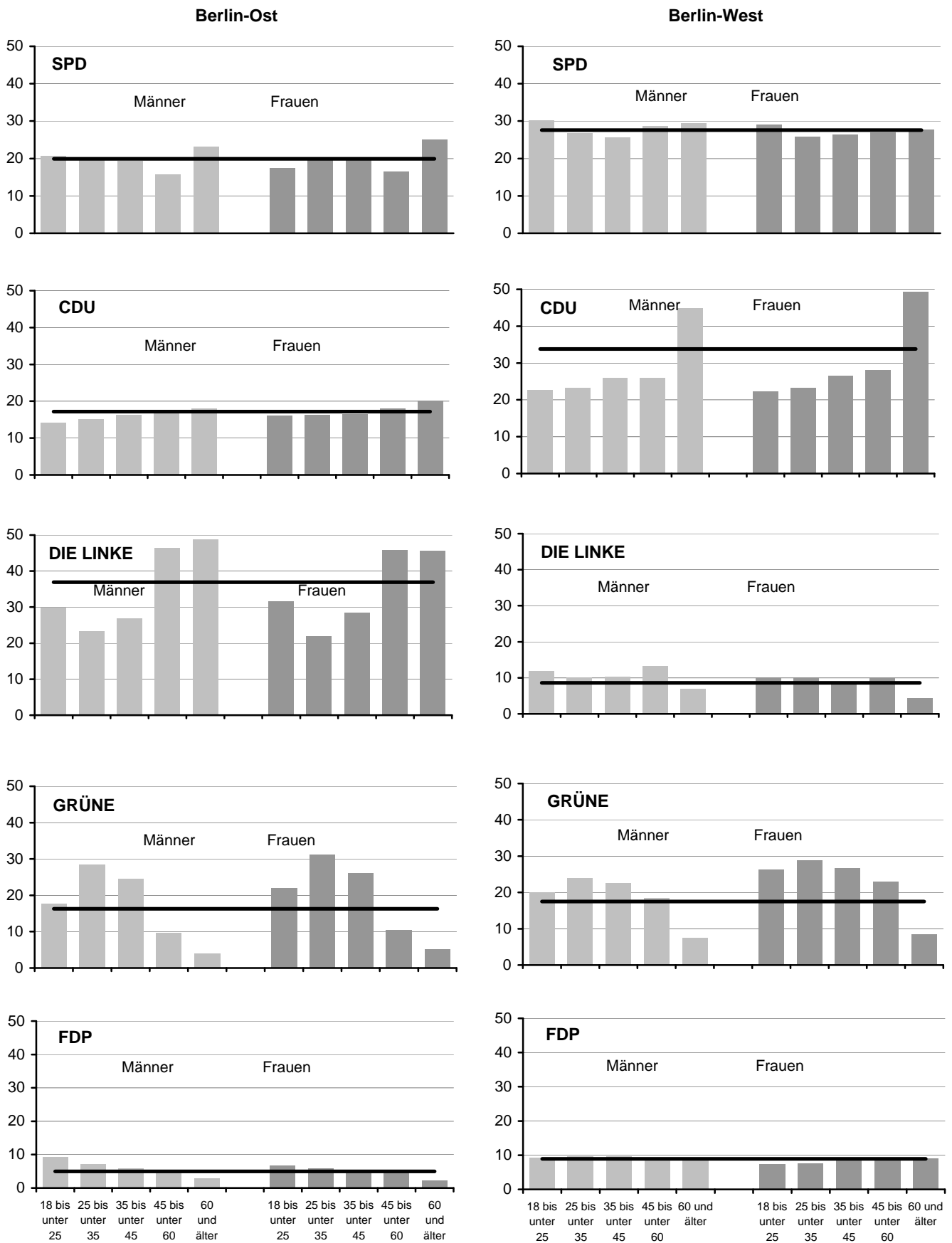
4.2 Gültige Erststimmen bei der Bundestagswahl in Berlin-Ost am 27. September 2009 nach Parteien sowie nach Alter und Geschlecht der Wähler

Alter in Jahren	Insgesamt	SPD	CDU	DIE LINKE	GRÜNE	FDP	Sonstige
	Prozent						
	Insgesamt						
18 bis unter 25	100	19,0	15,2	30,8	20,0	7,9	7,2
25 bis unter 35	100	19,8	15,7	22,7	29,8	6,5	5,5
35 bis unter 45	100	19,3	16,4	27,6	25,3	5,6	5,7
45 bis unter 60	100	16,1	17,4	46,2	10,1	5,2	5,1
60 und älter	100	24,2	19,2	47,0	4,7	2,5	2,4
Insgesamt	100	19,9	17,2	36,9	16,3	5,0	4,7
	Männer						
18 bis unter 25	100	20,7	14,2	29,8	17,7	9,2	8,5
25 bis unter 35	100	19,5	15,1	23,3	28,4	7,2	6,5
35 bis unter 45	100	19,3	16,3	26,8	24,5	5,9	7,1
45 bis unter 60	100	15,7	16,7	46,4	9,7	5,5	6,1
60 und älter	100	23,1	18,1	48,8	4,0	2,9	3,2
Insgesamt	100	19,5	16,4	36,9	15,7	5,6	5,8
	Frauen						
18 bis unter 25	100	17,5	16,2	31,7	22,1	6,6	6,0
25 bis unter 35	100	20,1	16,4	22,0	31,2	5,8	4,5
35 bis unter 45	100	19,4	16,5	28,5	26,2	5,3	4,1
45 bis unter 60	100	16,4	18,0	45,9	10,4	5,0	4,3
60 und älter	100	25,1	20,1	45,6	5,2	2,2	1,8
Insgesamt	100	20,3	17,9	36,8	16,7	4,5	3,7

4.3 Gültige Erststimmen bei der Bundestagswahl in Berlin-West am 27. September 2009 nach Parteien sowie nach Alter und Geschlecht der Wähler

Alter in Jahren	Insgesamt	SPD	CDU	DIE LINKE	GRÜNE	FDP	Sonstige
	Prozent						
	Insgesamt						
18 bis unter 25	100	29,6	22,5	11,0	23,2	8,4	5,4
25 bis unter 35	100	26,2	23,3	10,1	26,5	8,6	5,3
35 bis unter 45	100	25,9	26,3	9,2	24,7	9,0	4,9
45 bis unter 60	100	27,7	27,1	11,4	20,8	9,0	3,9
60 und älter	100	28,4	47,4	5,5	8,0	8,9	1,9
Insgesamt	100	27,6	33,8	8,6	17,5	8,9	3,6
	Männer						
18 bis unter 25	100	30,1	22,6	11,8	20,1	9,3	6,1
25 bis unter 35	100	26,7	23,3	10,2	24,0	9,7	6,3
35 bis unter 45	100	25,6	25,9	10,3	22,6	9,7	5,8
45 bis unter 60	100	28,7	25,9	13,2	18,5	9,2	4,5
60 und älter	100	29,5	44,9	7,0	7,5	8,6	2,5
Insgesamt	100	28,3	32,0	10,0	16,2	9,2	4,4
	Frauen						
18 bis unter 25	100	29,0	22,4	10,2	26,2	7,4	4,8
25 bis unter 35	100	25,8	23,2	10,1	28,9	7,5	4,4
35 bis unter 45	100	26,3	26,6	8,1	26,7	8,4	3,9
45 bis unter 60	100	26,9	28,2	9,8	22,9	8,9	3,3
60 und älter	100	27,6	49,3	4,3	8,4	9,1	1,3
Insgesamt	100	27,1	35,3	7,4	18,7	8,6	2,9

Gültige Erststimmen bei der Bundestagswahl in Berlin-Ost und Berlin-West am 27. September 2009 nach Parteien sowie nach Altersgruppen und Geschlecht der Wähler



**5.1 Für einzelne Parteien abgegebene Erststimmen bei der Bundestagswahl in Berlin
am 27. September 2009 nach Alter und Geschlecht der Wähler**

Alter in Jahren	Insgesamt	SPD	CDU	DIE LINKE	GRÜNE	FDP	Sonstige
	Prozent						
	Insgesamt						
18 bis unter 25	8,0	8,1	5,7	7,9	10,2	9,0	12,4
25 bis unter 35	16,0	14,9	11,5	13,1	26,7	16,4	21,2
35 bis unter 45	16,6	15,6	13,5	14,1	24,4	17,1	21,3
45 bis unter 60	26,3	24,8	22,8	32,6	25,4	27,1	28,5
60 und älter	33,1	36,7	46,5	32,3	13,3	30,4	16,7
Insgesamt	100	100	100	100	100	100	100
	Männer						
18 bis unter 25	8,2	8,6	6,1	7,7	9,8	10,1	11,9
25 bis unter 35	16,5	15,4	12,3	13,2	27,4	18,0	21,1
35 bis unter 45	17,7	16,3	15,0	14,7	26,0	18,3	22,7
45 bis unter 60	26,8	25,4	23,5	33,4	24,8	26,9	27,6
60 und älter	30,8	34,2	43,1	31,0	12,0	26,6	16,8
Insgesamt	100	100	100	100	100	100	100
	Frauen						
18 bis unter 25	7,8	7,5	5,4	8,1	10,6	8,0	13,0
25 bis unter 35	15,5	14,5	10,8	12,9	26,1	14,8	21,3
35 bis unter 45	15,6	14,9	12,3	13,6	23,1	15,8	19,5
45 bis unter 60	25,9	24,2	22,3	31,9	25,9	27,3	29,8
60 und älter	35,3	38,9	49,2	33,5	14,3	34,1	16,4
Insgesamt	100	100	100	100	100	100	100

5.2 Für einzelne Parteien abgegebene Erststimmen bei der Bundestagswahl in Berlin-Ost am 27. September 2009 nach Alter und Geschlecht der Wähler

Alter in Jahren	Insgesamt	SPD	CDU	DIE LINKE	GRÜNE	FDP	Sonstige
	Prozent						
	Insgesamt						
18 bis unter 25	9,0	8,6	8,0	7,5	11,0	14,0	13,6
25 bis unter 35	20,5	20,3	18,8	12,6	37,5	26,3	23,7
35 bis unter 45	17,9	17,4	17,1	13,4	27,9	19,9	21,4
45 bis unter 60	25,3	20,4	25,6	31,7	15,7	26,1	27,4
60 und älter	27,4	33,3	30,6	34,9	7,9	13,7	13,9
Insgesamt	100	100	100	100	100	100	100
	Männer						
18 bis unter 25	8,9	9,4	7,7	7,2	10,0	14,7	13,0
25 bis unter 35	21,0	21,0	19,3	13,2	37,9	26,8	23,3
35 bis unter 45	19,1	18,9	19,0	13,9	29,8	20,2	23,3
45 bis unter 60	25,8	20,7	26,2	32,4	15,8	25,2	26,7
60 und älter	25,2	29,9	27,8	33,3	6,5	13,1	13,7
Insgesamt	100	100	100	100	100	100	100
	Frauen						
18 bis unter 25	9,1	7,8	8,2	7,8	12,0	13,2	14,5
25 bis unter 35	20,0	19,8	18,3	11,9	37,2	25,7	24,2
35 bis unter 45	16,7	16,0	15,5	12,9	26,1	19,6	18,6
45 bis unter 60	24,8	20,1	25,0	31,0	15,5	27,1	28,5
60 und älter	29,4	36,4	33,0	36,4	9,2	14,4	14,1
Insgesamt	100	100	100	100	100	100	100

5.3 Für einzelne Parteien abgegebene Erststimmen bei der Bundestagswahl in Berlin-West am 27. September 2009 nach Alter und Geschlecht der Wähler

Alter in Jahren	Insgesamt	SPD	CDU	DIE LINKE	GRÜNE	FDP	Sonstige
	Prozent						
	Insgesamt						
18 bis unter 25	7,3	7,8	4,9	9,2	9,6	6,9	11,1
25 bis unter 35	12,5	11,9	8,6	14,7	19,0	12,1	18,6
35 bis unter 45	15,6	14,6	12,1	16,6	22,0	15,8	21,3
45 bis unter 60	27,1	27,2	21,7	35,9	32,3	27,6	29,6
60 und älter	37,5	38,5	52,7	23,7	17,1	37,6	19,5
Insgesamt	100	100	100	100	100	100	100
	Männer						
18 bis unter 25	7,7	8,2	5,5	9,1	9,6	7,9	10,8
25 bis unter 35	13,1	12,3	9,5	13,3	19,3	13,8	18,7
35 bis unter 45	16,5	14,9	13,4	16,9	23,1	17,4	22,0
45 bis unter 60	27,6	28,0	22,3	36,3	31,7	27,8	28,4
60 und älter	35,1	36,5	49,3	24,4	16,3	33,2	20,1
Insgesamt	100	100	100	100	100	100	100
	Frauen						
18 bis unter 25	6,9	7,4	4,4	9,4	9,7	5,9	11,5
25 bis unter 35	12,1	11,5	7,9	16,4	18,7	10,6	18,5
35 bis unter 45	14,7	14,3	11,1	16,1	21,1	14,3	20,3
45 bis unter 60	26,7	26,5	21,3	35,3	32,8	27,4	31,1
60 und älter	39,6	40,3	55,3	22,8	17,8	41,8	18,7
Insgesamt	100	100	100	100	100	100	100

**6.1 Gültige Erststimmen für die SPD bei der Bundestagswahl in Berlin am 27. September 2009
und am 18. September 2005 nach Alter und Geschlecht der Wähler**

Alter in Jahren	SPD						2009 mehr oder weniger (–) als 2005		
	2009			2005			insgesamt	Männer	Frauen
	insgesamt	Männer	Frauen	insgesamt	Männer	Frauen			
	Prozent						Prozentpunkte		
	Berlin								
18 bis unter 25	24,4	25,6	23,3	44,5	44,2	44,8	– 20,1	– 18,6	– 21,5
25 bis unter 35	22,7	22,7	22,7	37,3	35,0	39,6	– 14,6	– 12,3	– 16,9
35 bis unter 45	22,9	22,6	23,1	35,5	34,1	36,8	– 12,6	– 11,5	– 13,7
45 bis unter 60	22,9	23,2	22,6	35,7	34,4	36,9	– 12,8	– 11,2	– 14,3
60 und älter	26,9	27,1	26,7	36,2	34,1	37,7	– 9,3	– 7,0	– 11,0
Insgesamt	24,3	24,4	24,2	36,8	35,3	38,2	– 12,5	– 10,9	– 14,0
	Berlin-Ost								
18 bis unter 25	19,0	20,7	17,5	37,7	37,0	38,3	– 18,7	– 16,3	– 20,8
25 bis unter 35	19,8	19,5	20,1	33,5	30,7	36,3	– 13,7	– 11,2	– 16,2
35 bis unter 45	19,3	19,3	19,4	31,0	29,7	32,4	– 11,7	– 10,4	– 13,0
45 bis unter 60	16,1	15,7	16,4	28,5	26,4	30,6	– 12,4	– 10,7	– 14,2
60 und älter	24,2	23,1	25,1	34,9	31,8	37,2	– 10,7	– 8,7	– 12,1
Insgesamt	19,9	19,5	20,3	32,6	30,4	34,7	– 12,7	– 10,9	– 14,4
	Berlin-West								
18 bis unter 25	29,6	30,1	29,0	50,9	51,0	50,8	– 21,3	– 20,9	– 21,8
25 bis unter 35	26,2	26,7	25,8	41,0	39,3	42,7	– 14,8	– 12,6	– 16,9
35 bis unter 45	25,9	25,6	26,3	39,0	37,7	40,3	– 13,1	– 12,1	– 14,0
45 bis unter 60	27,7	28,7	26,9	40,7	40,1	41,1	– 13,0	– 11,4	– 14,2
60 und älter	28,4	29,5	27,6	37,0	35,8	38,0	– 8,6	– 6,3	– 10,4
Insgesamt	27,6	28,3	27,1	40,0	39,1	40,8	– 12,4	– 10,8	– 13,7

**6.2 Gültige Erststimmen für die CDU bei der Bundestagswahl in Berlin am 27. September 2009
und am 18. September 2005 nach Alter und Geschlecht der Wähler**

Alter in Jahren	CDU						2009 mehr oder weniger (–) als 2005		
	2009			2005			insgesamt	Männer	Frauen
	insgesamt	Männer	Frauen	insgesamt	Männer	Frauen			
	Prozent						Prozentpunkte		
	Berlin								
18 bis unter 25	19,0	18,6	19,3	14,6	15,0	14,1	4,4	3,6	5,2
25 bis unter 35	19,1	18,7	19,4	17,5	18,8	16,4	1,6	– 0,1	3,0
35 bis unter 45	21,6	21,3	22,0	20,6	22,0	19,3	1,0	– 0,7	2,7
45 bis unter 60	23,0	22,0	24,0	23,9	24,6	23,2	– 0,9	– 2,6	0,8
60 und älter	37,3	35,2	38,9	35,6	36,0	35,4	1,7	– 0,8	3,5
Insgesamt	26,6	25,1	27,9	25,2	25,5	24,9	1,4	– 0,4	3,0
	Berlin-Ost								
18 bis unter 25	15,2	14,2	16,2	10,4	11,1	9,7	4,8	3,1	6,5
25 bis unter 35	15,7	15,1	16,4	14,0	14,8	13,2	1,7	0,3	3,2
35 bis unter 45	16,4	16,3	16,5	15,6	16,6	14,6	0,8	– 0,3	1,9
45 bis unter 60	17,4	16,7	18,0	17,0	17,8	16,2	0,4	– 1,1	1,8
60 und älter	19,2	18,1	20,1	16,2	16,4	16,1	3,0	1,7	4,0
Insgesamt	17,2	16,4	17,9	15,4	16,0	14,7	1,8	0,4	3,2
	Berlin-West								
18 bis unter 25	22,5	22,6	22,4	18,4	18,7	18,2	4,1	3,9	4,2
25 bis unter 35	23,3	23,3	23,2	21,0	22,7	19,4	2,3	0,6	3,8
35 bis unter 45	26,3	25,9	26,6	24,7	26,4	23,0	1,6	– 0,5	3,6
45 bis unter 60	27,1	25,9	28,2	28,7	29,4	28,1	– 1,6	– 3,5	0,1
60 und älter	47,4	44,9	49,3	48,8	49,4	48,3	– 1,4	– 4,5	1,0
Insgesamt	33,8	32,0	35,3	32,8	33,0	32,5	1,0	– 1,0	2,8

**6.3 Gültige Erststimmen für DIE LINKE bei der Bundestagswahl in Berlin am 27. September 2009
und am 18. September 2005 nach Alter und Geschlecht der Wähler**

Alter in Jahren	DIE LINKE						2009 mehr oder weniger (–) als 2005		
	2009			2005			insgesamt	Männer	Frauen
	insgesamt	Männer	Frauen	insgesamt	Männer	Frauen			
	Prozent						Prozentpunkte		
	Berlin								
18 bis unter 25	20,6	20,3	20,8	15,9	15,2	16,5	4,7	5,1	4,3
25 bis unter 35	17,1	17,5	16,7	14,0	14,5	13,6	3,1	3,0	3,1
35 bis unter 45	17,8	18,2	17,5	16,6	17,1	16,2	1,2	1,1	1,3
45 bis unter 60	25,9	27,3	24,6	21,1	22,8	19,5	4,8	4,5	5,1
60 und älter	20,4	22,1	19,0	18,6	20,7	17,1	1,8	1,4	1,9
Insgesamt	20,9	21,9	20,0	17,9	19,0	17,0	3,0	2,9	3,0
	Berlin-Ost								
18 bis unter 25	30,8	29,8	31,7	27,5	26,7	28,3	3,3	3,1	3,4
25 bis unter 35	22,7	23,3	22,0	22,6	23,3	21,9	0,1	0,0	0,1
35 bis unter 45	27,6	26,8	28,5	29,8	29,6	30,1	– 2,2	– 2,8	– 1,6
45 bis unter 60	46,2	46,4	45,9	40,6	42,0	39,2	5,6	4,4	6,7
60 und älter	47,0	48,8	45,6	40,8	43,9	38,5	6,2	4,9	7,1
Insgesamt	36,9	36,9	36,8	34,2	35,0	33,4	2,7	1,9	3,4
	Berlin-West								
18 bis unter 25	11,0	11,8	10,2	5,1	4,5	5,7	5,9	7,3	4,5
25 bis unter 35	10,1	10,2	10,1	5,7	5,7	5,7	4,4	4,5	4,4
35 bis unter 45	9,2	10,3	8,1	6,1	6,9	5,3	3,1	3,4	2,8
45 bis unter 60	11,4	13,2	9,8	7,5	9,2	6,0	3,9	4,0	3,8
60 und älter	5,5	7,0	4,3	3,6	4,7	2,8	1,9	2,3	1,5
Insgesamt	8,6	10,0	7,4	5,5	6,5	4,7	3,1	3,5	2,7

**6.4 Gültige Erststimmen für die GRÜNEN bei der Bundestagswahl in Berlin am 27. September 2009
und am 18. September 2005 nach Alter und Geschlecht der Wähler**

Alter in Jahren	GRÜNE						2009 mehr oder weniger (–) als 2005		
	2009			2005			insgesamt	Männer	Frauen
	insgesamt	Männer	Frauen	insgesamt	Männer	Frauen			
	Prozent						Prozentpunkte		
	Berlin								
18 bis unter 25	21,6	18,9	24,2	15,3	13,7	16,8	6,3	5,2	7,4
25 bis unter 35	28,3	26,5	30,2	21,4	20,2	22,6	6,9	6,3	7,6
35 bis unter 45	25,0	23,5	26,5	18,0	16,4	19,6	7,0	7,1	6,9
45 bis unter 60	16,3	14,8	17,8	12,2	10,7	13,7	4,1	4,1	4,1
60 und älter	6,8	6,3	7,3	4,6	3,9	5,0	2,2	2,4	2,3
Insgesamt	17,0	16,0	17,9	12,6	11,7	13,4	4,4	4,3	4,5
	Berlin-Ost								
18 bis unter 25	20,0	17,7	22,1	13,7	12,0	15,3	6,3	5,7	6,8
25 bis unter 35	29,8	28,4	31,2	20,2	19,2	21,1	9,6	9,2	10,1
35 bis unter 45	25,3	24,5	26,2	14,2	13,1	15,3	11,1	11,4	10,9
45 bis unter 60	10,1	9,7	10,4	7,0	6,0	7,9	3,1	3,7	2,5
60 und älter	4,7	4,0	5,2	4,6	3,9	5,1	0,1	0,1	0,1
Insgesamt	16,3	15,7	16,7	10,6	9,9	11,3	5,7	5,8	5,4
	Berlin-West								
18 bis unter 25	23,2	20,1	26,2	16,7	15,3	18,2	6,5	4,8	8,0
25 bis unter 35	26,5	24,0	28,9	22,6	21,3	23,9	3,9	2,7	5,0
35 bis unter 45	24,7	22,6	26,7	21,1	19,1	23,0	3,6	3,5	3,7
45 bis unter 60	20,8	18,5	22,9	15,9	14,0	17,6	4,9	4,5	5,3
60 und älter	8,0	7,5	8,4	4,6	4,0	5,0	3,4	3,5	3,4
Insgesamt	17,5	16,2	18,7	14,1	13,1	15,0	3,4	3,1	3,7

**6.5 Gültige Erststimmen für die FDP bei der Bundestagswahl in Berlin am 27. September 2009
und am 18. September 2005 nach Alter und Geschlecht der Wähler**

Alter in Jahren	FDP						2009 mehr oder weniger (–) als 2005		
	2009			2005			insgesamt	Männer	Frauen
	insgesamt	Männer	Frauen	insgesamt	Männer	Frauen			
	Prozent						Prozentpunkte		
Berlin									
18 bis unter 25	8,1	9,3	7,0	4,4	4,8	4,0	3,7	4,5	3,0
25 bis unter 35	7,4	8,3	6,6	4,8	5,2	4,4	2,6	3,1	2,2
35 bis unter 45	7,4	7,9	7,0	4,3	4,3	4,4	3,1	3,6	2,6
45 bis unter 60	7,4	7,6	7,3	3,6	3,4	3,8	3,8	4,2	3,5
60 und älter	6,6	6,6	6,7	3,0	2,9	3,1	3,6	3,7	3,6
Insgesamt	7,2	7,6	6,9	3,8	3,8	3,8	3,4	3,8	3,1
Berlin-Ost									
18 bis unter 25	7,9	9,2	6,6	4,3	4,5	4,1	3,6	4,7	2,5
25 bis unter 35	6,5	7,2	5,8	4,2	4,7	3,8	2,3	2,5	2,0
35 bis unter 45	5,6	5,9	5,3	3,7	3,8	3,5	1,9	2,1	1,8
45 bis unter 60	5,2	5,5	5,0	2,9	2,8	2,9	2,3	2,7	2,1
60 und älter	2,5	2,9	2,2	1,6	1,6	1,6	0,9	1,3	0,6
Insgesamt	5,0	5,6	4,5	3,0	3,2	2,9	2,0	2,4	1,6
Berlin-West									
18 bis unter 25	8,4	9,3	7,4	4,5	5,2	3,8	3,9	4,1	3,6
25 bis unter 35	8,6	9,7	7,5	5,3	5,8	4,9	3,3	3,9	2,6
35 bis unter 45	9,0	9,7	8,4	4,8	4,7	5,0	4,2	5,0	3,4
45 bis unter 60	9,0	9,2	8,9	4,1	3,7	4,4	4,9	5,5	4,5
60 und älter	8,9	8,6	9,1	4,0	3,7	4,2	4,9	4,9	4,9
Insgesamt	8,9	9,2	8,6	4,4	4,3	4,5	4,5	4,9	4,1

**6.6 Gültige Erststimmen für Sonstige bei der Bundestagswahl in Berlin am 27. September 2009
und am 18. September 2005 nach Alter und Geschlecht der Wähler**

Alter in Jahren	Sonstige						2009 mehr oder weniger (–) als 2005		
	2009			2005			insgesamt	Männer	Frauen
	insgesamt	Männer	Frauen	insgesamt	Männer	Frauen			
	Prozent						Prozentpunkte		
	Berlin								
18 bis unter 25	6,3	7,3	5,3	5,4	7,0	3,8	0,9	0,3	1,5
25 bis unter 35	5,4	6,4	4,4	4,9	6,3	3,6	0,5	0,1	0,8
35 bis unter 45	5,3	6,5	4,0	4,9	6,1	3,7	0,4	0,4	0,3
45 bis unter 60	4,4	5,2	3,7	3,5	4,1	2,9	0,9	1,1	0,8
60 und älter	2,1	2,7	1,5	2,0	2,4	1,6	0,1	0,3	– 0,1
Insgesamt	4,1	5,0	3,2	3,7	4,7	2,8	0,4	0,3	0,4
	Berlin-Ost								
18 bis unter 25	7,2	8,5	6,0	6,5	8,7	4,3	0,7	– 0,2	1,7
25 bis unter 35	5,5	6,5	4,5	5,5	7,3	3,6	0,0	– 0,8	0,9
35 bis unter 45	5,7	7,1	4,1	5,7	7,2	4,1	0,0	– 0,1	0,0
45 bis unter 60	5,1	6,1	4,3	4,1	5,0	3,2	1,0	1,1	1,1
60 und älter	2,4	3,2	1,8	1,9	2,4	1,4	0,5	0,8	0,4
Insgesamt	4,7	5,8	3,7	4,2	5,6	3,0	0,5	0,2	0,7
	Berlin-West								
18 bis unter 25	5,4	6,1	4,8	4,4	5,4	3,3	1,0	0,7	1,5
25 bis unter 35	5,3	6,3	4,4	4,4	5,2	3,5	0,9	1,1	0,9
35 bis unter 45	4,9	5,8	3,9	4,3	5,2	3,4	0,6	0,6	0,5
45 bis unter 60	3,9	4,5	3,3	3,1	3,5	2,7	0,8	1,0	0,6
60 und älter	1,9	2,5	1,3	2,0	2,4	1,8	– 0,1	0,1	– 0,5
Insgesamt	3,6	4,4	2,9	3,2	3,9	2,7	0,4	0,5	0,2

**7.1 Gültige Zweitstimmen bei der Bundestagswahl in Berlin am 27. September 2009
nach Parteien sowie nach Alter und Geschlecht der Wähler**

Alter in Jahren	Insgesamt	SPD	CDU	DIE LINKE	GRÜNE	FDP	Sonstige	Darunter	
								NPD	PIRATEN
Prozent									
Insgesamt									
18 bis unter 25	100	18,6	16,6	18,0	19,9	10,3	16,6	2,8	9,8
25 bis unter 35	100	18,2	17,2	17,1	23,2	11,2	13,0	1,9	7,5
35 bis unter 45	100	17,5	18,5	18,1	24,2	11,9	9,8	1,9	4,2
45 bis unter 60	100	18,3	19,8	26,0	17,1	11,3	7,4	1,8	2,3
60 und älter	100	24,5	32,9	20,2	7,8	11,3	3,3	0,9	0,5
Insgesamt	100	20,2	23,3	20,7	16,4	11,3	8,1	1,6	3,4
Männer									
18 bis unter 25	100	19,3	15,1	17,1	16,1	12,0	20,3	3,6	14,1
25 bis unter 35	100	17,6	16,4	17,3	19,7	12,9	16,2	2,5	11,0
35 bis unter 45	100	17,1	16,9	18,5	22,4	13,8	11,4	2,8	6,0
45 bis unter 60	100	18,3	18,2	27,7	15,5	12,1	8,1	2,6	3,1
60 und älter	100	24,7	30,7	22,4	6,9	11,5	3,7	1,5	0,6
Insgesamt	100	20,0	21,2	21,9	14,8	12,4	9,7	2,4	5,0
Frauen									
18 bis unter 25	100	18,0	18,1	18,9	23,5	8,5	13,0	2,1	5,6
25 bis unter 35	100	18,9	18,0	16,9	26,7	9,7	9,8	1,4	4,0
35 bis unter 45	100	18,0	20,1	17,7	26,2	9,8	8,2	1,0	2,4
45 bis unter 60	100	18,3	21,3	24,4	18,6	10,6	6,7	1,1	1,6
60 und älter	100	24,3	34,7	18,4	8,5	11,1	3,0	0,5	0,4
Insgesamt	100	20,4	25,1	19,7	17,9	10,3	6,6	1,0	2,0

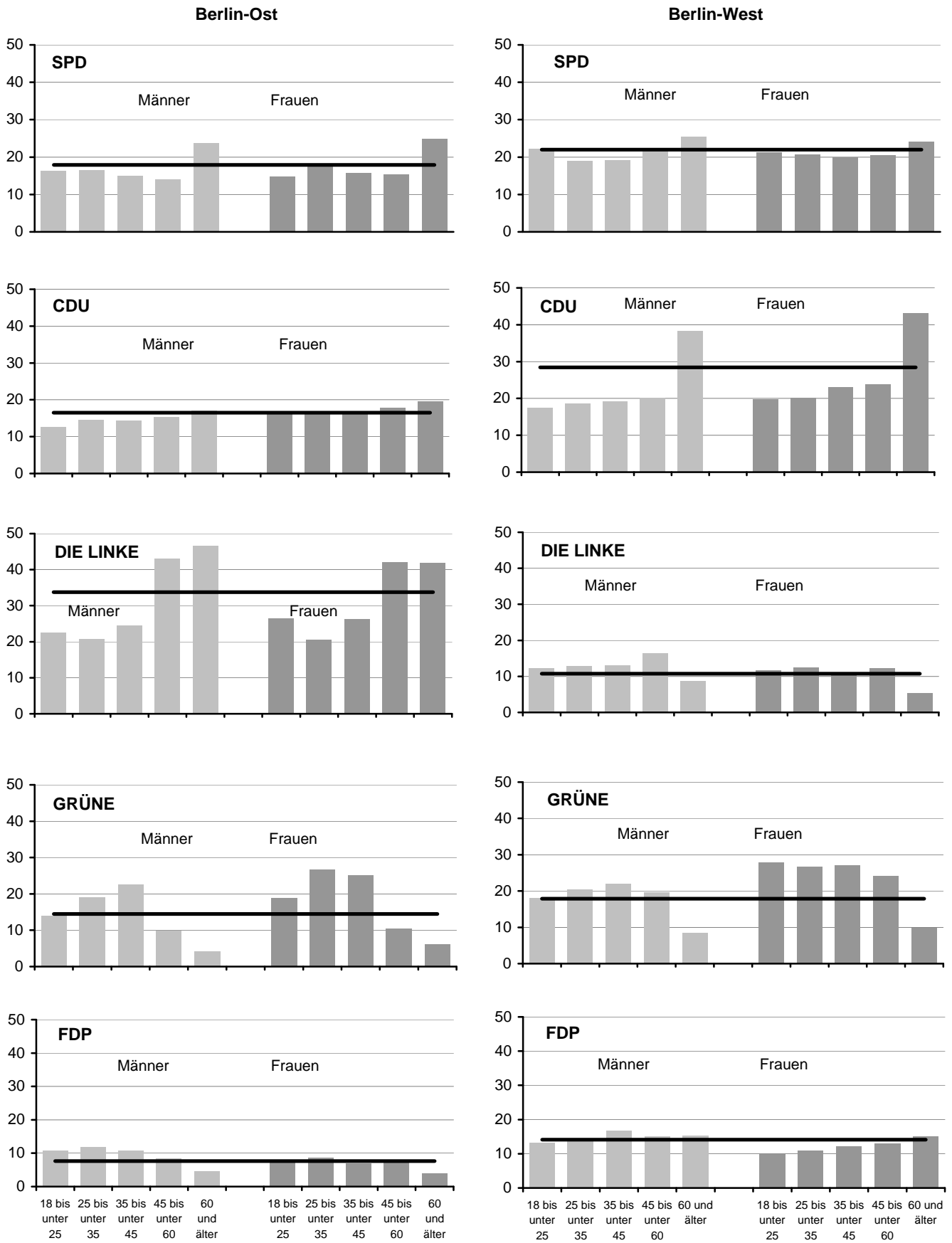
**7.2 Gültige Zweitstimmen bei der Bundestagswahl in Berlin-Ost am 27. September 2009
nach Parteien sowie nach Alter und Geschlecht der Wähler**

Alter in Jahren	Insgesamt	SPD	CDU	DIE LINKE	GRÜNE	FDP	Sonstige	Darunter	
								NPD	PIRATEN
Prozent									
Insgesamt									
18 bis unter 25	100	15,5	14,6	24,5	16,5	9,0	19,9	4,0	11,3
25 bis unter 35	100	16,9	15,4	20,7	22,9	10,2	13,8	2,1	8,2
35 bis unter 45	100	15,3	15,5	25,3	23,9	8,9	11,1	2,4	4,9
45 bis unter 60	100	14,6	16,6	42,6	10,2	7,7	8,3	2,5	2,5
60 und älter	100	24,3	18,5	44,0	5,3	4,3	3,6	1,1	0,4
Insgesamt	100	17,9	16,5	33,8	14,5	7,6	9,7	2,2	4,3
Männer									
18 bis unter 25	100	16,3	12,6	22,5	13,9	10,8	24,0	5,1	15,8
25 bis unter 35	100	16,4	14,5	20,8	19,1	11,9	17,1	2,7	11,8
35 bis unter 45	100	14,9	14,4	24,5	22,7	10,7	12,8	3,5	6,6
45 bis unter 60	100	14,0	15,4	43,1	9,9	8,3	9,3	3,4	3,2
60 und älter	100	23,6	17,2	46,6	4,2	4,6	3,8	1,6	0,4
Insgesamt	100	17,3	15,2	33,9	13,2	8,8	11,5	3,0	6,1
Frauen									
18 bis unter 25	100	14,7	16,4	26,4	19,0	7,3	16,2	2,9	7,2
25 bis unter 35	100	17,4	16,3	20,6	26,7	8,5	10,5	1,6	4,7
35 bis unter 45	100	15,8	16,6	26,2	25,1	7,0	9,3	1,2	2,9
45 bis unter 60	100	15,2	17,8	42,1	10,5	7,1	7,2	1,6	1,8
60 und älter	100	24,9	19,6	41,9	6,2	4,0	3,5	0,7	0,4
Insgesamt	100	18,5	17,7	33,7	15,7	6,5	8,0	1,4	2,6

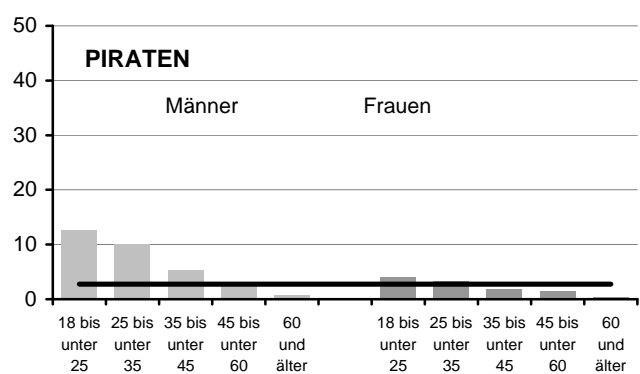
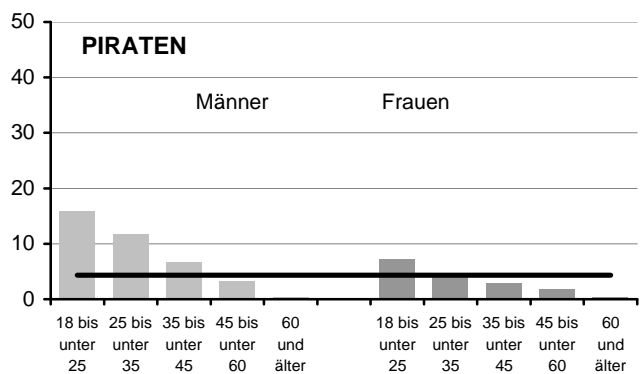
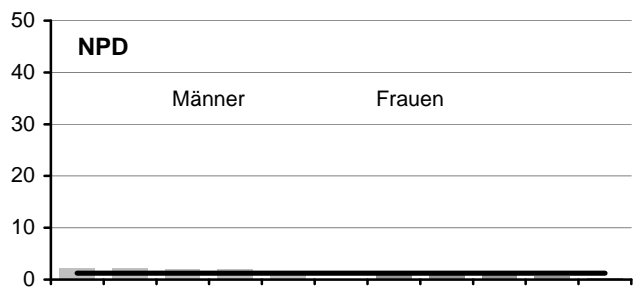
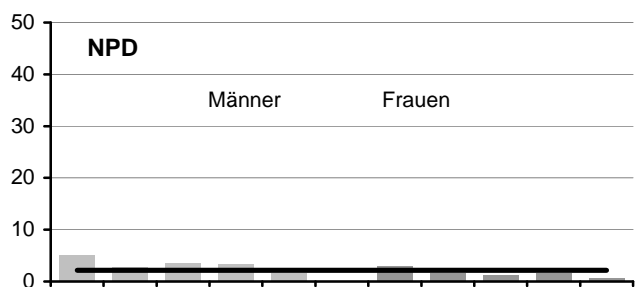
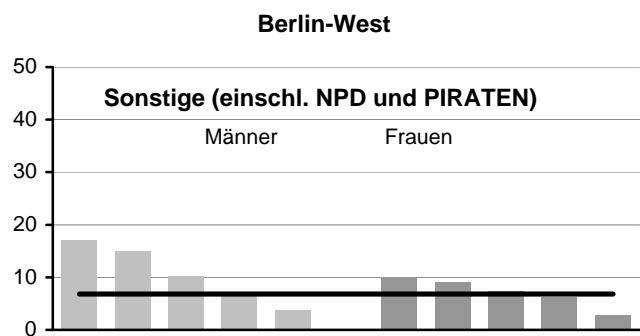
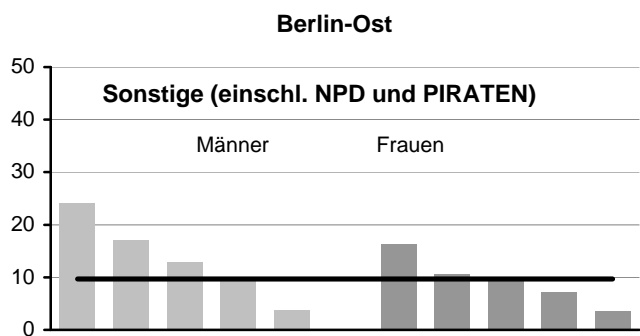
**7.3 Gültige Zweitstimmen bei der Bundestagswahl in Berlin-West am 27. September 2009
nach Parteien sowie nach Alter und Geschlecht der Wähler**

Alter in Jahren	Insgesamt	SPD	CDU	DIE LINKE	GRÜNE	FDP	Sonstige	Darunter	
								NPD	PIRATEN
Prozent									
Insgesamt									
18 bis unter 25	100	21,7	18,6	11,9	23,0	11,5	13,4	1,8	8,3
25 bis unter 35	100	19,9	19,5	12,6	23,6	12,5	11,9	1,6	6,5
35 bis unter 45	100	19,5	21,1	11,7	24,6	14,4	8,7	1,4	3,6
45 bis unter 60	100	21,0	22,1	14,2	22,0	13,9	6,8	1,3	2,2
60 und älter	100	24,6	40,9	6,9	9,2	15,2	3,2	0,8	0,5
Insgesamt	100	22,0	28,4	10,7	17,9	14,1	6,8	1,2	2,8
Männer									
18 bis unter 25	100	22,1	17,4	12,2	18,1	13,2	17,0	2,2	12,6
25 bis unter 35	100	19,0	18,7	12,9	20,4	14,1	14,9	2,2	10,0
35 bis unter 45	100	19,1	19,2	13,0	22,0	16,7	10,1	2,1	5,3
45 bis unter 60	100	21,4	20,3	16,5	19,6	15,0	7,2	2,0	3,0
60 und älter	100	25,4	38,3	8,8	8,5	15,4	3,7	1,5	0,7
Insgesamt	100	22,2	26,0	12,4	16,1	15,1	8,2	1,9	4,2
Frauen									
18 bis unter 25	100	21,2	19,8	11,6	27,8	9,8	9,9	1,3	4,1
25 bis unter 35	100	20,7	20,2	12,4	26,7	11,0	9,0	1,1	3,2
35 bis unter 45	100	19,8	23,0	10,5	27,1	12,2	7,3	0,8	1,9
45 bis unter 60	100	20,5	23,8	12,2	24,2	13,0	6,3	0,7	1,5
60 und älter	100	24,0	43,1	5,4	9,8	15,0	2,7	0,4	0,4
Insgesamt	100	21,9	30,6	9,2	19,5	13,2	5,6	0,7	1,5

**Gültige Zweitstimmen bei der Bundestagswahl in Berlin-Ost und Berlin-West
am 27. September 2009 nach Parteien sowie nach Altersgruppen und Geschlecht der Wähler**



**Gültige Zweitstimmen bei der Bundestagswahl in Berlin-Ost und Berlin-West
am 27. September 2009 nach Parteien sowie nach Altersgruppen und Geschlecht der Wähler**



**8.1 Für einzelne Parteien abgegebene Zweitstimmen bei der Bundestagswahl in Berlin
am 27. September 2009 nach Alter und Geschlecht der Wähler**

Alter in Jahren	Insgesamt	SPD	CDU	DIE LINKE	GRÜNE	FDP	Sonstige	Darunter	
								NPD	PIRATEN
Prozent									
Insgesamt									
18 bis unter 25	8,0	7,4	5,8	7,0	9,7	7,3	16,5	13,9	22,8
25 bis unter 35	16,0	14,4	11,8	13,2	22,6	15,9	25,6	18,7	34,7
35 bis unter 45	16,6	14,4	13,2	14,5	24,5	17,4	20,2	19,3	20,3
45 bis unter 60	26,3	23,8	22,4	33,1	27,4	26,4	24,1	29,1	17,7
60 und älter	33,1	40,0	46,8	32,2	15,8	33,0	13,6	19,0	4,5
Insgesamt	100	100	100	100	100	100	100	100	100
Männer									
18 bis unter 25	8,3	8,0	5,9	6,4	9,0	8,0	17,3	12,5	23,1
25 bis unter 35	16,5	14,5	12,7	13,1	22,0	17,2	27,6	17,5	36,1
35 bis unter 45	17,7	15,1	14,1	14,9	26,7	19,8	20,8	20,8	20,9
45 bis unter 60	26,8	24,5	22,9	34,0	28,0	26,3	22,4	29,3	16,3
60 und älter	30,7	38,0	44,4	31,5	14,4	28,6	11,9	19,9	3,7
Insgesamt	100	100	100	100	100	100	100	100	100
Frauen									
18 bis unter 25	7,8	6,9	5,7	7,5	10,3	6,5	15,4	17,0	22,3
25 bis unter 35	15,4	14,3	11,1	13,3	23,1	14,4	22,9	21,6	31,3
35 bis unter 45	15,6	13,7	12,5	14,0	22,8	14,8	19,4	15,9	18,9
45 bis unter 60	25,9	23,3	22,0	32,2	27,0	26,6	26,3	28,4	21,1
60 und älter	35,2	41,9	48,7	32,9	16,8	37,7	15,9	17,0	6,4
Insgesamt	100	100	100	100	100	100	100	100	100

8.2 Für einzelne Parteien abgegebene Zweitstimmen bei der Bundestagswahl in Berlin-Ost am 27. September 2009 nach Alter und Geschlecht der Wähler

Alter in Jahren	Insgesamt	SPD	CDU	DIE LINKE	GRÜNE	FDP	Sonstige	Darunter	
								NPD	PIRATEN
Prozent									
Insgesamt									
18 bis unter 25	9,0	7,8	8,0	6,5	10,3	10,6	18,5	16,5	23,7
25 bis unter 35	20,4	19,3	19,1	12,6	32,4	27,5	29,1	20,3	39,1
35 bis unter 45	17,9	15,3	16,8	13,4	29,5	21,0	20,6	20,1	20,3
45 bis unter 60	25,3	20,6	25,4	31,8	17,8	25,6	21,6	29,0	14,5
60 und älter	27,3	37,0	30,7	35,6	10,0	15,3	10,2	14,0	2,5
Insgesamt	100	100	100	100	100	100	100	100	100
Männer									
18 bis unter 25	8,9	8,4	7,4	5,9	9,4	10,9	18,5	15,1	23,2
25 bis unter 35	21,0	19,9	20,0	12,9	30,3	28,4	31,1	19,0	40,7
35 bis unter 45	19,2	16,5	18,1	13,9	33,0	23,2	21,3	22,7	20,9
45 bis unter 60	25,7	20,8	26,0	32,7	19,3	24,3	20,8	29,4	13,4
60 und älter	25,2	34,4	28,5	34,6	8,0	13,3	8,3	13,7	1,8
Insgesamt	100	100	100	100	100	100	100	100	100
Frauen									
18 bis unter 25	9,1	7,2	8,4	7,1	11,0	10,2	18,5	19,4	24,8
25 bis unter 35	20,0	18,7	18,4	12,2	34,0	26,3	26,3	22,9	35,5
35 bis unter 45	16,8	14,3	15,8	13,0	26,8	18,2	19,7	14,7	18,8
45 bis unter 60	24,8	20,4	24,9	31,1	16,7	27,4	22,6	28,3	16,9
60 und älter	29,4	39,4	32,5	36,5	11,5	17,9	12,9	14,7	3,9
Insgesamt	100	100	100	100	100	100	100	100	100

8.3 Für einzelne Parteien abgegebene Zweitstimmen bei der Bundestagswahl in Berlin-West am 27. September 2009 nach Alter und Geschlecht der Wähler

Alter in Jahren	Insgesamt	SPD	CDU	DIE LINKE	GRÜNE	FDP	Sonstige	Darunter	
								NPD	PIRATEN
Prozent									
Insgesamt									
18 bis unter 25	7,3	7,2	4,8	8,1	9,4	5,9	14,3	10,4	21,8
25 bis unter 35	12,5	11,3	8,6	14,7	16,5	11,1	21,7	16,7	29,5
35 bis unter 45	15,6	13,8	11,6	17,0	21,4	15,9	19,8	18,2	20,3
45 bis unter 60	27,1	25,8	21,1	36,1	33,4	26,8	26,9	29,1	21,6
60 und älter	37,5	41,9	54,0	24,1	19,4	40,3	17,3	25,6	6,9
Insgesamt	100	100	100	100	100	100	100	100	100
Männer									
18 bis unter 25	7,7	7,7	5,2	7,6	8,7	6,7	15,9	9,1	23,0
25 bis unter 35	13,0	11,2	9,4	13,5	16,5	12,1	23,6	15,5	30,9
35 bis unter 45	16,5	14,3	12,2	17,3	22,6	18,2	20,3	18,4	20,8
45 bis unter 60	27,6	26,7	21,5	36,8	33,6	27,3	24,3	29,3	19,6
60 und älter	35,1	40,2	51,7	24,9	18,5	35,7	15,9	27,7	5,8
Insgesamt	100	100	100	100	100	100	100	100	100
Frauen									
18 bis unter 25	6,9	6,7	4,5	8,7	9,9	5,1	12,2	13,5	19,0
25 bis unter 35	12,1	11,4	8,0	16,2	16,5	10,1	19,3	19,5	25,9
35 bis unter 45	14,7	13,3	11,1	16,8	20,5	13,6	19,1	17,8	19,0
45 bis unter 60	26,7	25,1	20,8	35,3	33,2	26,3	30,2	28,6	26,6
60 und älter	39,6	43,5	55,7	23,1	20,0	44,9	19,1	20,5	9,6
Insgesamt	100	100	100	100	100	100	100	100	100

**9.1 Gültige Zweitstimmen für die SPD bei der Bundestagswahl in Berlin am 27. September 2009
und am 18. September 2005 nach Alter und Geschlecht der Wähler**

Alter in Jahren	SPD						2009 mehr oder weniger (–) als 2005		
	2009			2005			insgesamt	Männer	Frauen
	insgesamt	Männer	Frauen	insgesamt	Männer	Frauen			
	Prozent						Prozentpunkte		
	Berlin								
18 bis unter 25	18,6	19,3	18,0	44,4	42,9	45,9	– 25,8	– 23,6	– 27,9
25 bis unter 35	18,2	17,6	18,9	38,2	35,8	40,5	– 20,0	– 18,2	– 21,6
35 bis unter 45	17,5	17,1	18,0	32,9	31,2	34,6	– 15,4	– 14,1	– 16,6
45 bis unter 60	18,3	18,3	18,3	32,5	30,9	34,1	– 14,2	– 12,6	– 15,8
60 und älter	24,5	24,7	24,3	33,9	31,9	35,3	– 9,4	– 7,2	– 11,0
Insgesamt	20,2	20,0	20,4	34,9	33,1	36,5	– 14,7	– 13,1	– 16,1
	Berlin-Ost								
18 bis unter 25	15,5	16,3	14,7	42,6	40,9	44,2	– 27,1	– 24,6	– 29,5
25 bis unter 35	16,9	16,4	17,4	37,2	35,1	39,3	– 20,3	– 18,7	– 21,9
35 bis unter 45	15,3	14,9	15,8	31,2	29,3	33,1	– 15,9	– 14,4	– 17,3
45 bis unter 60	14,6	14,0	15,2	30,4	28,0	32,7	– 15,8	– 14,0	– 17,5
60 und älter	24,3	23,6	24,9	36,6	33,8	38,8	– 12,3	– 10,2	– 13,9
Insgesamt	17,9	17,3	18,5	34,7	32,3	36,9	– 16,8	– 15,0	– 18,4
	Berlin-West								
18 bis unter 25	21,7	22,1	21,2	46,2	44,9	47,4	– 24,5	– 22,8	– 26,2
25 bis unter 35	19,9	19,0	20,7	39,1	36,5	41,6	– 19,2	– 17,5	– 20,9
35 bis unter 45	19,5	19,1	19,8	34,2	32,6	35,8	– 14,7	– 13,5	– 16,0
45 bis unter 60	21,0	21,4	20,5	34,0	32,9	35,1	– 13,0	– 11,5	– 14,6
60 und älter	24,6	25,4	24,0	32,0	30,7	33,0	– 7,4	– 5,3	– 9,0
Insgesamt	22,0	22,2	21,9	35,0	33,7	36,2	– 13,0	– 11,5	– 14,3

**9.2 Gültige Zweitstimmen für die CDU bei der Bundestagswahl in Berlin am 27. September 2009
und am 18. September 2005 nach Alter und Geschlecht der Wähler**

Alter in Jahren	CDU						2009 mehr oder weniger (–) als 2005		
	2009			2005			insgesamt	Männer	Frauen
	insgesamt	Männer	Frauen	insgesamt	Männer	Frauen			
	Prozent						Prozentpunkte		
	Berlin								
18 bis unter 25	16,6	15,1	18,1	12,8	13,0	12,6	3,8	2,1	5,5
25 bis unter 35	17,2	16,4	18,0	14,9	15,4	14,4	2,3	1,0	3,6
35 bis unter 45	18,5	16,9	20,1	17,4	18,2	16,5	1,1	– 1,3	3,6
45 bis unter 60	19,8	18,2	21,3	20,1	20,6	19,7	– 0,3	– 2,4	1,6
60 und älter	32,9	30,7	34,7	30,5	30,8	30,4	2,4	– 0,1	4,3
Insgesamt	23,3	21,2	25,1	21,5	21,5	21,4	1,8	– 0,3	3,7
	Berlin-Ost								
18 bis unter 25	14,6	12,6	16,4	10,1	10,6	9,7	4,5	2,0	6,7
25 bis unter 35	15,4	14,5	16,3	12,7	12,7	12,7	2,7	1,8	3,6
35 bis unter 45	15,5	14,4	16,6	14,0	14,9	13,1	1,5	– 0,5	3,5
45 bis unter 60	16,6	15,4	17,8	15,2	15,9	14,5	1,4	– 0,5	3,3
60 und älter	18,5	17,2	19,6	14,8	15,2	14,4	3,7	2,0	5,2
Insgesamt	16,5	15,2	17,7	13,9	14,4	13,5	2,6	0,8	4,2
	Berlin-West								
18 bis unter 25	18,6	17,4	19,8	15,2	15,2	15,2	3,4	2,2	4,6
25 bis unter 35	19,5	18,7	20,2	17,0	18,1	16,0	2,5	0,6	4,2
35 bis unter 45	21,1	19,2	23,0	20,1	21,0	19,2	1,0	– 1,8	3,8
45 bis unter 60	22,1	20,3	23,8	23,6	24,0	23,2	– 1,5	– 3,7	0,6
60 und älter	40,9	38,3	43,1	41,2	41,4	41,0	– 0,3	– 3,1	2,1
Insgesamt	28,4	26,0	30,6	27,2	27,1	27,3	1,2	– 1,1	3,3

**9.3 Gültige Zweitstimmen für DIE LINKE bei der Bundestagswahl in Berlin am 27. September 2009
und am 18. September 2005 nach Alter und Geschlecht der Wähler**

Alter in Jahren	DIE LINKE						2009 mehr oder weniger (–) als 2005		
	2009			2005			insgesamt	Männer	Frauen
	insgesamt	Männer	Frauen	insgesamt	Männer	Frauen			
	Prozent						Prozentpunkte		
	Berlin								
18 bis unter 25	18,0	17,1	18,9	12,7	12,7	12,6	5,3	4,4	6,3
25 bis unter 35	17,1	17,3	16,9	12,9	13,7	12,2	4,2	3,6	4,7
35 bis unter 45	18,1	18,5	17,7	16,3	17,1	15,5	1,8	1,4	2,2
45 bis unter 60	26,0	27,7	24,4	20,6	22,8	18,6	5,4	4,9	5,8
60 und älter	20,2	22,4	18,4	17,5	20,0	15,6	2,7	2,4	2,8
Insgesamt	20,7	21,9	19,7	16,9	18,5	15,6	3,8	3,4	4,1
	Berlin-Ost								
18 bis unter 25	24,5	22,5	26,4	19,9	19,5	20,4	4,6	3,0	6,0
25 bis unter 35	20,7	20,8	20,6	18,9	19,7	18,2	1,8	1,1	2,4
35 bis unter 45	25,3	24,5	26,2	25,9	25,7	26,0	– 0,6	– 1,2	0,2
45 bis unter 60	42,6	43,1	42,1	35,3	36,9	33,7	7,3	6,2	8,4
60 und älter	44,0	46,6	41,9	36,9	40,4	34,3	7,1	6,2	7,6
Insgesamt	33,8	33,9	33,7	29,6	30,6	28,6	4,2	3,3	5,1
	Berlin-West								
18 bis unter 25	11,9	12,2	11,6	5,9	6,4	5,5	6,0	5,8	6,1
25 bis unter 35	12,6	12,9	12,4	7,1	7,7	6,6	5,5	5,2	5,8
35 bis unter 45	11,7	13,0	10,5	8,6	10,0	7,2	3,1	3,0	3,3
45 bis unter 60	14,2	16,5	12,2	10,4	12,8	8,2	3,8	3,7	4,0
60 und älter	6,9	8,8	5,4	4,4	6,0	3,2	2,5	2,8	2,2
Insgesamt	10,7	12,4	9,2	7,3	8,9	5,8	3,4	3,5	3,4

**9.4 Gültige Zweitstimmen für die GRÜNEN bei der Bundestagswahl in Berlin am 27. September 2009
und am 18. September 2005 nach Alter und Geschlecht der Wähler**

Alter in Jahren	GRÜNE						2009 mehr oder weniger (–) als 2005		
	2009			2005			insgesamt	Männer	Frauen
	insgesamt	Männer	Frauen	insgesamt	Männer	Frauen			
	Prozent						Prozentpunkte		
	Berlin								
18 bis unter 25	19,9	16,1	23,5	15,5	14,4	16,7	4,4	1,7	6,8
25 bis unter 35	23,2	19,7	26,7	19,6	18,5	20,7	3,6	1,2	6,0
35 bis unter 45	24,2	22,4	26,2	18,7	17,3	20,1	5,5	5,1	6,1
45 bis unter 60	17,1	15,5	18,6	13,8	12,6	15,0	3,3	2,9	3,6
60 und älter	7,8	6,9	8,5	5,9	5,2	6,4	1,9	1,7	2,1
Insgesamt	16,4	14,8	17,9	13,3	12,5	14,0	3,1	2,3	3,9
	Berlin-Ost								
18 bis unter 25	16,5	13,9	19,0	12,1	10,9	13,4	4,4	3,0	5,6
25 bis unter 35	22,9	19,1	26,7	17,6	16,3	18,9	5,3	2,8	7,8
35 bis unter 45	23,9	22,7	25,1	15,1	14,5	15,6	8,8	8,2	9,5
45 bis unter 60	10,2	9,9	10,5	7,5	6,8	8,2	2,7	3,1	2,3
60 und älter	5,3	4,2	6,2	4,5	3,7	5,1	0,8	0,5	1,1
Insgesamt	14,5	13,2	15,7	10,3	9,7	10,9	4,2	3,5	4,8
	Berlin-West								
18 bis unter 25	23,0	18,1	27,8	18,7	17,6	19,8	4,3	0,5	8,0
25 bis unter 35	23,6	20,4	26,7	21,6	20,7	22,4	2,0	– 0,3	4,3
35 bis unter 45	24,6	22,0	27,1	21,6	19,6	23,6	3,0	2,4	3,5
45 bis unter 60	22,0	19,6	24,2	18,2	16,6	19,6	3,8	3,0	4,6
60 und älter	9,2	8,5	9,8	6,9	6,3	7,3	2,3	2,2	2,5
Insgesamt	17,9	16,1	19,5	15,6	14,7	16,3	2,3	1,4	3,2

**9.5 Gültige Zweitstimmen für die FDP bei der Bundestagswahl in Berlin am 27. September 2009
und am 18. September 2005 nach Alter und Geschlecht der Wähler**

Alter in Jahren	FDP						2009 mehr oder weniger (–) als 2005		
	2009			2005			insgesamt	Männer	Frauen
	insgesamt	Männer	Frauen	insgesamt	Männer	Frauen			
	Prozent						Prozentpunkte		
	Berlin								
18 bis unter 25	10,3	12,0	8,5	7,7	9,0	6,5	2,6	3,0	2,0
25 bis unter 35	11,2	12,9	9,7	8,5	10,0	7,1	2,7	2,9	2,6
35 bis unter 45	11,9	13,8	9,8	8,5	9,6	7,4	3,4	4,2	2,4
45 bis unter 60	11,3	12,1	10,6	7,6	8,1	7,1	3,7	4,0	3,5
60 und älter	11,3	11,5	11,1	7,4	7,7	7,2	3,9	3,8	3,9
Insgesamt	11,3	12,4	10,3	7,9	8,7	7,1	3,4	3,7	3,2
	Berlin-Ost								
18 bis unter 25	9,0	10,8	7,3	7,1	8,3	5,9	1,9	2,5	1,4
25 bis unter 35	10,2	11,9	8,5	7,1	8,8	5,5	3,1	3,1	3,0
35 bis unter 45	8,9	10,7	7,0	6,9	8,0	5,7	2,0	2,7	1,3
45 bis unter 60	7,7	8,3	7,1	6,0	6,7	5,2	1,7	1,6	1,9
60 und älter	4,3	4,6	4,0	3,3	3,3	3,3	1,0	1,3	0,7
Insgesamt	7,6	8,8	6,5	5,7	6,6	4,8	1,9	2,2	1,7
	Berlin-West								
18 bis unter 25	11,5	13,2	9,8	8,3	9,7	7,0	3,2	3,5	2,8
25 bis unter 35	12,5	14,1	11,0	9,8	11,2	8,5	2,7	2,9	2,5
35 bis unter 45	14,4	16,7	12,2	9,7	10,8	8,7	4,7	5,9	3,5
45 bis unter 60	13,9	15,0	13,0	8,8	9,1	8,4	5,1	5,9	4,6
60 und älter	15,2	15,4	15,0	10,2	10,7	9,8	5,0	4,7	5,2
Insgesamt	14,1	15,1	13,2	9,5	10,3	8,9	4,6	4,8	4,3

**9.6 Gültige Zweitstimmen für Sonstige bei der Bundestagswahl in Berlin am 27. September 2009
und am 18. September 2005 nach Alter und Geschlecht der Wähler**

Alter in Jahren	Sonstige ¹						2009 mehr oder weniger (–) als 2005		
	2009			2005			insgesamt	Männer	Frauen
	insgesamt	Männer	Frauen	insgesamt	Männer	Frauen			
	Prozent						Prozentpunkte		
	Berlin								
18 bis unter 25	16,6	20,3	13,0	6,9	8,1	5,7	9,7	12,2	7,3
25 bis unter 35	13,0	16,2	9,8	5,9	6,7	5,1	7,1	9,5	4,7
35 bis unter 45	9,8	11,4	8,2	6,3	6,7	6,0	3,5	4,7	2,2
45 bis unter 60	7,4	8,1	6,7	5,3	5,0	5,6	2,1	3,1	1,1
60 und älter	3,3	3,7	3,0	4,7	4,4	5,0	– 1,4	– 0,7	– 2,0
Insgesamt	8,1	9,7	6,6	5,5	5,7	5,4	2,6	4,0	1,2
	Berlin-Ost								
18 bis unter 25	19,9	24,0	16,2	8,1	9,9	6,4	11,8	14,1	9,8
25 bis unter 35	13,8	17,1	10,5	6,4	7,4	5,4	7,4	9,7	5,1
35 bis unter 45	11,1	12,8	9,3	7,0	7,6	6,5	4,1	5,2	2,8
45 bis unter 60	8,3	9,3	7,2	5,7	5,8	5,7	2,6	3,5	1,5
60 und älter	3,6	3,8	3,5	3,9	3,6	4,1	– 0,3	0,2	– 0,6
Insgesamt	9,7	11,5	8,0	5,8	6,3	5,3	3,9	5,2	2,7
	Berlin-West								
18 bis unter 25	13,4	17,0	9,9	5,7	6,4	5,1	7,7	10,6	4,8
25 bis unter 35	11,9	14,9	9,0	5,4	5,9	4,9	6,5	9,0	4,1
35 bis unter 45	8,7	10,1	7,3	5,7	5,9	5,6	3,0	4,2	1,7
45 bis unter 60	6,8	7,2	6,3	5,0	4,5	5,5	1,8	2,7	0,8
60 und älter	3,2	3,7	2,7	5,3	4,9	5,7	– 2,1	– 1,2	– 3,0
Insgesamt	6,8	8,2	5,6	5,4	5,3	5,5	1,4	2,9	0,1

¹ einschließlich NPD und PIRATEN

**9.7 Gültige Zweitstimmen für die NPD bei der Bundestagswahl in Berlin am 27. September 2009
und am 18. September 2005 nach Alter und Geschlecht der Wähler**

Alter in Jahren	NPD						2009 mehr oder weniger (–) als 2005			
	2009			2005			insgesamt	Männer	Frauen	
	insgesamt	Männer	Frauen	insgesamt	Männer	Frauen				
	Prozent						Prozentpunkte			
Berlin										
18 bis unter 25	2,8	3,6	2,1	3,3	4,6	2,0	– 0,5	– 1,0	0,1	
25 bis unter 35	1,9	2,5	1,4	2,4	3,4	1,4	– 0,5	– 0,9	0,0	
35 bis unter 45	1,9	2,8	1,0	2,2	3,3	1,2	– 0,3	– 0,5	– 0,2	
45 bis unter 60	1,8	2,6	1,1	1,5	2,1	0,9	0,3	0,5	0,2	
60 und älter	0,9	1,5	0,5	0,9	1,4	0,5	0,0	0,1	0,0	
Insgesamt	1,6	2,4	1,0	1,7	2,6	1,0	– 0,1	– 0,2	0,0	
Berlin-Ost										
18 bis unter 25	4,0	5,1	2,9	4,3	6,0	2,5	– 0,3	– 0,9	0,4	
25 bis unter 35	2,1	2,7	1,6	3,3	4,6	2,1	– 1,2	– 1,9	– 0,5	
35 bis unter 45	2,4	3,5	1,2	3,3	4,5	2,0	– 0,9	– 1,0	– 0,8	
45 bis unter 60	2,5	3,4	1,6	2,3	3,2	1,4	0,2	0,2	0,2	
60 und älter	1,1	1,6	0,7	0,9	1,4	0,5	0,2	0,2	0,2	
Insgesamt	2,2	3,0	1,4	2,5	3,6	1,4	– 0,3	– 0,6	0,0	
Berlin-West										
18 bis unter 25	1,8	2,2	1,3	2,5	3,3	1,6	– 0,7	– 1,1	– 0,3	
25 bis unter 35	1,6	2,2	1,1	1,5	2,2	0,7	0,1	0,0	0,4	
35 bis unter 45	1,4	2,1	0,8	1,4	2,2	0,6	0,0	– 0,1	0,2	
45 bis unter 60	1,3	2,0	0,7	0,9	1,2	0,6	0,4	0,8	0,1	
60 und älter	0,8	1,5	0,4	0,8	1,3	0,5	0,0	0,2	– 0,1	
Insgesamt	1,2	1,9	0,7	1,2	1,8	0,7	0,0	0,1	0,0	

**9.8 Gültige Zweitstimmen für die PIRATEN bei der Bundestagswahl in Berlin am 27. September 2009
und am 18. September 2005 nach Alter und Geschlecht der Wähler**

Alter in Jahren	PIRATEN						2009 mehr oder weniger (–) als 2005		
	2009			2005			insgesamt	Männer	Frauen
	insgesamt	Männer	Frauen	insgesamt	Männer	Frauen			
	Prozent						Prozentpunkte		
Berlin									
18 bis unter 25	9,8	14,1	5,6	x	x	x	9,8	14,1	5,6
25 bis unter 35	7,5	11,0	4,0	x	x	x	7,5	11,0	4,0
35 bis unter 45	4,2	6,0	2,4	x	x	x	4,2	6,0	2,4
45 bis unter 60	2,3	3,1	1,6	x	x	x	2,3	3,1	1,6
60 und älter	0,5	0,6	0,4	x	x	x	0,5	0,6	0,4
Insgesamt	3,4	5,0	2,0	x	x	x	3,4	5,0	2,0
Berlin-Ost									
18 bis unter 25	11,3	15,8	7,2	x	x	x	11,3	15,8	7,2
25 bis unter 35	8,2	11,8	4,7	x	x	x	8,2	11,8	4,7
35 bis unter 45	4,9	6,6	2,9	x	x	x	4,9	6,6	2,9
45 bis unter 60	2,5	3,2	1,8	x	x	x	2,5	3,2	1,8
60 und älter	0,4	0,4	0,4	x	x	x	0,4	0,4	0,4
Insgesamt	4,3	6,1	2,6	x	x	x	4,3	6,1	2,6
Berlin-West									
18 bis unter 25	8,3	12,6	4,1	x	x	x	8,3	12,6	4,1
25 bis unter 35	6,5	10,0	3,2	x	x	x	6,5	10,0	3,2
35 bis unter 45	3,6	5,3	1,9	x	x	x	3,6	5,3	1,9
45 bis unter 60	2,2	3,0	1,5	x	x	x	2,2	3,0	1,5
60 und älter	0,5	0,7	0,4	x	x	x	0,5	0,7	0,4
Insgesamt	2,8	4,2	1,5	x	x	x	2,8	4,2	1,5

**10.1 Stimmensplitting bei der Bundestagswahl in Berlin am 27. September 2009
nach Altersgruppen der Wähler – Berlin insgesamt –**

Zweitstimme ¹	Von 100 Wählern, die ihre Zweitstimme der vorstehenden Partei gaben, wählten mit der Erststimme den Kandidaten der ...						
	Insgesamt	SPD	CDU	DIE LINKE	GRÜNE	FDP	Sonstige
Prozent							
				Insgesamt			
SPD	100	76,4	3,2	6,8	12,3	0,7	0,7
CDU	100	5,0	83,4	2,2	3,4	5,2	0,8
DIE LINKE	100	8,5	1,7	79,3	8,3	0,8	1,5
GRÜNE	100	27,1	3,3	6,6	60,8	1,1	1,1
FDP	100	5,1	43,4	2,1	3,8	44,3	1,2
NPD	100	2,0	5,6	5,5	1,0	2,4	83,4
PIRATEN	100	15,1	7,8	20,7	30,8	7,3	18,3
				18 bis unter 25 Jahre			
SPD	100	68,3	4,3	7,8	16,6	1,4	1,6
CDU	100	8,1	69,1	5,5	6,5	8,9	1,8
DIE LINKE	100	11,7	2,9	69,8	11,7	1,6	2,2
GRÜNE	100	26,2	4,4	9,8	55,8	1,9	1,8
FDP	100	7,4	36,6	3,4	6,3	44,5	1,8
NPD	100	3,4	5,9	5,4	1,5	2,0	82,0
PIRATEN	100	17,0	8,8	24,7	27,1	9,3	13,1
				25 bis unter 35 Jahre			
SPD	100	63,9	3,0	6,4	24,4	0,7	1,5
CDU	100	7,7	71,4	3,3	8,3	7,5	1,7
DIE LINKE	100	8,8	1,9	67,5	17,7	1,2	2,8
GRÜNE	100	24,3	2,9	5,5	64,8	0,9	1,5
FDP	100	6,9	37,5	3,9	6,4	43,5	1,8
NPD	100	4,0	4,7	7,2	1,8	3,6	78,7
PIRATEN	100	16,7	7,5	18,4	36,5	5,7	15,2
				35 bis unter 45 Jahre			
SPD	100	69,6	3,1	6,4	18,9	1,1	0,8
CDU	100	6,0	79,0	2,2	6,0	5,4	1,4
DIE LINKE	100	9,4	1,6	72,6	12,9	1,1	2,5
GRÜNE	100	25,7	2,7	6,1	63,6	0,8	1,1
FDP	100	5,9	40,7	2,0	6,4	43,7	1,4
NPD	100	1,0	5,9	5,6	0,3	3,1	83,9
PIRATEN	100	11,9	7,3	19,0	33,6	7,0	21,3
				45 bis unter 60 Jahre			
SPD	100	76,4	2,9	7,5	11,9	0,6	0,6
CDU	100	4,9	82,3	2,9	3,5	5,4	1,0
DIE LINKE	100	7,9	1,7	81,6	6,9	0,7	1,3
GRÜNE	100	27,5	3,0	7,0	60,6	0,9	0,9
FDP	100	4,6	40,8	2,8	2,8	47,5	1,6
NPD	100	1,2	4,9	6,5	1,4	1,4	84,6
PIRATEN	100	12,1	7,0	24,0	24,0	8,1	24,9
				60 und mehr Jahre			
SPD	100	84,8	3,4	6,4	4,9	0,3	0,2
CDU	100	3,7	90,0	1,1	1,0	4,0	0,3
DIE LINKE	100	7,8	1,4	86,7	3,1	0,5	0,5
GRÜNE	100	33,2	4,5	6,2	53,9	1,6	0,6
FDP	100	3,8	51,1	0,6	1,4	42,5	0,5
NPD	100	1,4	7,1	2,5	0,0	2,1	86,9
PIRATEN	100	19,7	11,4	12,9	18,2	7,6	30,3

¹ Tabelle ist zeilenweise zu lesen. Beispiel: Von 100 Wählern (Insgesamt), die ihre Zweitstimme der SPD gaben, wählten mit der Erststimme 76,4 % den Kandidaten der SPD, 3,2 % den Kandidaten der CDU u.s.w.

**10.2 Stimmensplitting bei der Bundestagswahl in Berlin am 27. September 2009
nach Altersgruppen der Wähler – Berlin-Ost –**

Zweitstimme ¹	Von 100 Wählern, die ihre Zweitstimme der vorstehenden Partei gaben, wählten mit der Erststimme den Kandidaten der ...						
	Insgesamt	SPD	CDU	DIE LINKE	GRÜNE	FDP	Sonstige
Prozent							
				Insgesamt			
SPD	100	67,9	2,7	14,9	13,4	0,5	0,7
CDU	100	7,6	75,0	6,0	4,8	5,3	1,3
DIE LINKE	100	5,4	1,4	85,5	5,8	0,7	1,2
GRÜNE	100	22,6	2,5	12,7	60,5	0,7	1,0
FDP	100	6,1	37,2	5,9	5,1	44,2	1,5
NPD	100	1,7	3,6	7,5	0,6	1,5	85,2
PIRATEN	100	12,7	5,8	26,8	32,5	5,4	16,7
				18 bis unter 25 Jahre			
SPD	100	59,8	4,8	13,9	18,2	1,7	1,7
CDU	100	7,8	62,6	11,5	5,7	10,1	2,3
DIE LINKE	100	9,1	2,9	75,5	9,4	1,5	1,6
GRÜNE	100	20,8	3,1	16,7	57,0	1,5	0,9
FDP	100	5,1	31,2	6,1	6,7	48,4	2,5
NPD	100	2,9	5,0	5,0	1,4	1,4	84,2
PIRATEN	100	14,7	6,1	33,2	26,1	8,6	11,2
				25 bis unter 35 Jahre			
SPD	100	57,5	2,4	9,9	28,6	0,6	1,0
CDU	100	9,6	64,9	5,7	9,6	7,9	2,1
DIE LINKE	100	6,1	1,9	71,8	16,4	1,3	2,5
GRÜNE	100	22,2	2,3	7,7	66,0	0,6	1,2
FDP	100	8,0	34,4	6,8	8,1	40,8	1,8
NPD	100	1,8	3,5	9,4	0,6	3,5	81,3
PIRATEN	100	13,2	5,4	22,5	39,4	4,6	14,9
				35 bis unter 45 Jahre			
SPD	100	61,9	2,6	12,7	21,2	0,7	0,9
CDU	100	7,8	73,5	4,5	7,0	5,4	1,7
DIE LINKE	100	6,3	1,1	79,1	10,2	1,1	2,3
GRÜNE	100	22,3	1,9	10,4	63,8	0,6	1,0
FDP	100	8,5	36,2	4,6	7,3	42,6	0,8
NPD	100	1,8	4,1	7,1	0,0	1,8	85,3
PIRATEN	100	11,3	5,4	23,2	38,1	3,9	18,2
				45 bis unter 60 Jahre			
SPD	100	68,0	3,1	18,8	9,1	0,4	0,5
CDU	100	7,1	77,3	7,3	3,0	4,4	1,0
DIE LINKE	100	4,3	1,4	88,9	3,8	0,5	1,0
GRÜNE	100	21,2	2,6	19,6	54,8	0,7	1,2
FDP	100	4,4	34,1	7,7	2,5	49,5	1,7
NPD	100	0,4	2,9	8,6	0,8	0,4	86,9
PIRATEN	100	10,8	6,7	33,3	18,8	4,6	25,8
				60 und mehr Jahre			
SPD	100	77,3	2,2	16,4	3,6	0,2	0,3
CDU	100	6,6	83,5	4,5	1,7	3,0	0,6
DIE LINKE	100	5,2	1,1	91,6	1,6	0,3	0,4
GRÜNE	100	28,9	4,2	19,0	46,8	0,4	0,7
FDP	100	2,6	53,0	2,6	0,0	40,9	0,9
NPD	100	2,5	2,5	5,9	0,0	0,8	88,2
PIRATEN	100	7,7	10,3	23,1	20,5	5,1	33,3

¹ Tabelle ist zeilenweise zu lesen. Beispiel: Von 100 Wählern (Insgesamt), die ihre Zweitstimme der SPD gaben, wählten mit der Erststimme 67,9 % den Kandidaten der SPD, 2,7 % den Kandidaten der CDU u.s.w.

**10.3 Stimmensplitting bei der Bundestagswahl in Berlin am 27. September 2009
nach Altersgruppen der Wähler – Berlin-West –**

Zweitstimme ¹	Von 100 Wählern, die ihre Zweitstimme der vorstehenden Partei gaben, wählten mit der Erststimme den Kandidaten der ...						
	Insgesamt	SPD	CDU	DIE LINKE	GRÜNE	FDP	Sonstige
Prozent							
				Insgesamt			
SPD	100	81,7	3,6	1,7	11,5	0,8	0,7
CDU	100	3,8	87,2	0,4	2,8	5,1	0,6
DIE LINKE	100	15,8	2,4	64,2	14,2	1,1	2,2
GRÜNE	100	29,9	3,8	2,8	60,9	1,4	1,2
FDP	100	4,7	45,9	0,6	3,3	44,4	1,1
NPD	100	2,5	8,4	3,0	1,6	3,5	81,1
PIRATEN	100	17,9	10,2	13,5	28,7	9,5	20,2
				18 bis unter 25 Jahre			
SPD	100	74,0	4,0	3,6	15,6	1,2	1,6
CDU	100	8,3	74,0	1,0	7,2	8,0	1,4
DIE LINKE	100	16,9	2,9	58,8	16,2	1,8	3,4
GRÜNE	100	29,8	5,4	5,1	55,1	2,2	2,4
FDP	100	9,1	40,5	1,4	6,1	41,7	1,2
NPD	100	4,5	7,6	6,1	1,5	3,0	77,3
PIRATEN	100	19,9	12,4	13,7	28,3	10,1	15,6
				25 bis unter 35 Jahre			
SPD	100	70,8	3,7	2,7	20,0	0,8	2,0
CDU	100	5,8	77,9	1,0	7,0	7,1	1,3
DIE LINKE	100	14,4	2,0	58,8	20,4	1,0	3,5
GRÜNE	100	26,9	3,6	2,8	63,5	1,3	1,8
FDP	100	5,7	40,7	0,9	4,6	46,2	1,9
NPD	100	7,5	6,6	3,8	3,8	3,8	74,5
PIRATEN	100	22,0	10,8	12,2	32,1	7,4	15,6
				35 bis unter 45 Jahre			
SPD	100	75,0	3,5	2,1	17,3	1,4	0,8
CDU	100	4,8	82,6	0,7	5,4	5,4	1,2
DIE LINKE	100	15,3	2,5	60,2	18,0	1,0	3,1
GRÜNE	100	28,7	3,3	2,4	63,4	1,0	1,2
FDP	100	4,4	43,2	0,5	5,9	44,3	1,7
NPD	100	0,0	8,6	3,4	0,9	5,2	81,9
PIRATEN	100	12,5	9,6	13,9	28,2	10,7	25,0
				45 bis unter 60 Jahre			
SPD	100	80,6	2,8	1,9	13,3	0,8	0,7
CDU	100	3,7	85,0	0,6	3,7	6,0	1,0
DIE LINKE	100	15,5	2,1	66,1	13,4	1,0	1,8
GRÜNE	100	29,6	3,2	2,8	62,5	1,0	0,9
FDP	100	4,6	43,4	0,8	2,9	46,7	1,5
NPD	100	2,2	7,7	3,8	2,2	2,7	81,4
PIRATEN	100	13,1	7,2	16,2	28,3	11,0	24,1
				60 und mehr Jahre			
SPD	100	89,0	4,1	0,8	5,6	0,4	0,1
CDU	100	2,9	91,6	0,2	0,8	4,2	0,2
DIE LINKE	100	17,1	2,7	69,5	8,3	1,4	1,1
GRÜNE	100	34,6	4,6	2,1	56,2	2,0	0,6
FDP	100	4,0	50,8	0,3	1,6	42,7	0,4
NPD	100	0,6	10,4	0,0	0,0	3,1	85,9
PIRATEN	100	24,7	11,8	8,6	17,2	8,6	29,0

¹ Tabelle ist zeilenweise zu lesen. Beispiel: Von 100 Wählern (Insgesamt), die ihre Zweitstimme der SPD gaben, wählten mit der Erststimme 81,7 % den Kandidaten der SPD, 3,6 % den Kandidaten der CDU u.s.w.

**10.4 Stimmensplitting bei der Bundestagswahl in Berlin am 27. September 2009
nach Altersgruppen der Wähler – Männer –**

Zweitstimme ¹	Von 100 Wählern, die ihre Zweitstimme der vorstehenden Partei gaben, wählten mit der Erststimme den Kandidaten der ...						
	Insgesamt	SPD	CDU	DIE LINKE	GRÜNE	FDP	Sonstige
Prozent							
				Insgesamt			
SPD	100	77,7	2,6	6,5	11,6	0,6	0,9
CDU	100	4,8	84,1	1,8	3,1	5,2	1,0
DIE LINKE	100	8,7	1,3	79,5	8,1	0,7	1,7
GRÜNE	100	28,5	2,6	6,5	60,2	1,0	1,2
FDP	100	5,1	43,0	2,3	4,0	44,4	1,2
NPD	100	1,6	5,2	5,5	1,0	2,0	84,7
PIRATEN	100	15,8	7,4	21,4	30,7	7,2	17,4
				18 bis unter 25 Jahre			
SPD	100	72,1	2,3	7,0	15,1	1,9	1,6
CDU	100	8,0	72,5	4,5	4,5	8,3	2,2
DIE LINKE	100	13,8	2,0	71,4	8,9	1,5	2,5
GRÜNE	100	25,7	3,7	9,4	58,2	1,4	1,6
FDP	100	7,5	36,4	3,3	5,4	46,5	0,9
NPD	100	3,1	3,9	6,3	0,8	1,6	84,3
PIRATEN	100	17,9	9,3	24,8	24,6	10,3	13,1
				25 bis unter 35 Jahre			
SPD	100	65,4	2,8	6,3	22,9	0,7	1,8
CDU	100	7,9	71,5	3,5	7,4	7,6	2,1
DIE LINKE	100	9,1	1,7	67,3	17,3	1,0	3,6
GRÜNE	100	25,3	2,4	4,6	65,1	0,9	1,6
FDP	100	7,3	36,4	3,5	7,0	44,4	1,4
NPD	100	2,8	4,5	7,9	2,3	2,8	79,7
PIRATEN	100	18,7	6,4	19,7	35,6	5,8	13,8
				35 bis unter 45 Jahre			
SPD	100	70,2	2,6	6,9	17,8	1,3	1,2
CDU	100	6,4	80,1	0,9	5,5	5,3	1,8
DIE LINKE	100	9,2	1,3	73,0	13,0	0,8	2,8
GRÜNE	100	27,2	2,3	6,5	61,8	0,8	1,3
FDP	100	5,9	42,1	2,3	6,8	41,6	1,3
NPD	100	0,9	5,7	4,7	0,5	2,4	85,8
PIRATEN	100	11,1	6,3	19,0	35,8	6,3	21,3
				45 bis unter 60 Jahre			
SPD	100	78,7	2,3	7,0	10,6	0,4	0,9
CDU	100	4,5	84,4	2,2	3,1	4,6	1,1
DIE LINKE	100	8,2	1,2	81,9	6,8	0,7	1,2
GRÜNE	100	29,6	2,6	7,4	58,7	0,7	1,0
FDP	100	3,8	40,2	2,9	2,5	48,9	1,6
NPD	100	0,7	4,4	6,4	1,4	1,4	85,8
PIRATEN	100	11,4	6,7	25,4	25,4	7,0	24,0
				60 und mehr Jahre			
SPD	100	86,0	2,8	6,1	4,7	0,2	0,2
CDU	100	3,2	90,4	0,9	0,9	4,3	0,3
DIE LINKE	100	7,8	1,0	86,7	3,3	0,4	0,7
GRÜNE	100	35,6	2,7	5,8	53,7	1,4	0,8
FDP	100	3,6	52,1	0,7	1,3	41,6	0,7
NPD	100	1,5	7,4	2,5	0,0	2,0	86,7
PIRATEN	100	19,0	15,2	12,7	15,2	7,6	30,4

¹ Tabelle ist zeilenweise zu lesen. Beispiel: Von 100 Wählern (Insgesamt), die ihre Zweitstimme der SPD gaben, wählten mit der Erststimme 77,7 % den Kandidaten der SPD, 2,6 % den Kandidaten der CDU u.s.w.

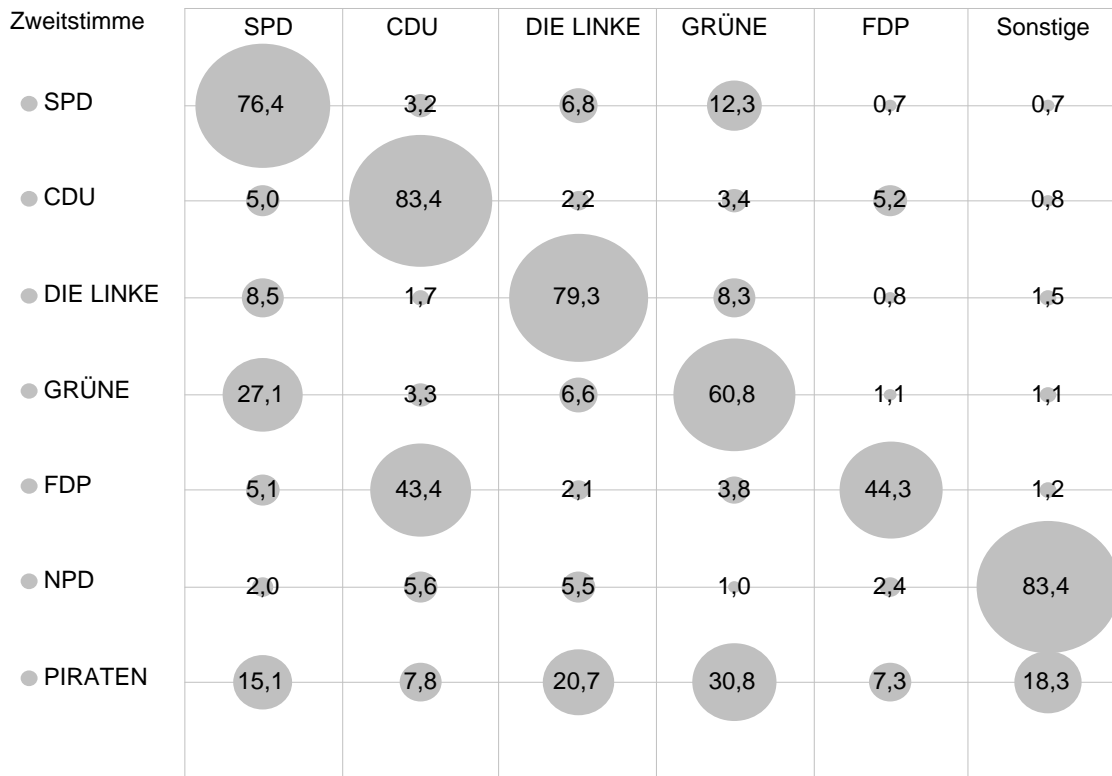
**10.5 Stimmensplitting bei der Bundestagswahl in Berlin am 27. September 2009
nach Altersgruppen der Wähler – Frauen –**

Zweitstimme ¹	Von 100 Wählern, die ihre Zweitstimme der vorstehenden Partei gaben, wählten mit der Erststimme den Kandidaten der ...						
	Insgesamt	SPD	CDU	DIE LINKE	GRÜNE	FDP	Sonstige
Prozent							
				Insgesamt			
SPD	100	75,2	3,8	7,0	12,8	0,7	0,5
CDU	100	5,1	82,9	2,5	3,6	5,2	0,7
DIE LINKE	100	8,2	2,1	79,0	8,4	0,9	1,3
GRÜNE	100	26,0	3,8	6,7	61,2	1,2	1,0
FDP	100	5,2	43,7	2,0	3,6	44,3	1,3
NPD	100	3,0	6,5	5,6	1,1	3,2	80,6
PIRATEN	100	13,5	8,8	19,1	30,9	7,5	20,3
				18 bis unter 25 Jahre			
SPD	100	64,3	6,3	8,6	18,2	0,9	1,7
CDU	100	8,2	66,4	6,3	8,2	9,4	1,5
DIE LINKE	100	9,9	3,7	68,5	14,2	1,7	2,0
GRÜNE	100	26,5	5,0	10,0	54,3	2,3	2,0
FDP	100	7,3	36,7	3,5	7,7	41,9	2,9
NPD	100	3,8	9,0	3,8	2,6	2,6	78,2
PIRATEN	100	14,6	7,8	24,4	33,2	6,8	13,2
				25 bis unter 35 Jahre			
SPD	100	62,6	3,3	6,5	25,8	0,7	1,2
CDU	100	7,6	71,4	3,2	9,1	7,4	1,4
DIE LINKE	100	8,6	2,1	67,7	18,2	1,4	2,0
GRÜNE	100	23,6	3,3	6,1	64,7	0,9	1,4
FDP	100	6,4	39,0	4,4	5,7	42,2	2,4
NPD	100	6,0	5,0	6,0	1,0	5,0	77,0
PIRATEN	100	11,3	10,3	15,1	38,8	5,5	18,9
				35 bis unter 45 Jahre			
SPD	100	69,1	3,6	6,0	20,0	0,9	0,5
CDU	100	5,6	78,1	3,2	6,5	5,5	1,1
DIE LINKE	100	9,6	1,9	72,1	12,8	1,4	2,3
GRÜNE	100	24,4	3,0	5,8	65,2	0,8	0,9
FDP	100	5,8	38,8	1,5	5,8	46,7	1,4
NPD	100	1,4	6,8	8,1	0,0	5,4	78,4
PIRATEN	100	13,7	9,7	18,9	28,0	8,6	21,1
				45 bis unter 60 Jahre			
SPD	100	74,3	3,4	8,0	13,2	0,8	0,3
CDU	100	5,2	80,6	3,5	3,7	6,1	0,9
DIE LINKE	100	7,5	2,1	81,3	7,0	0,7	1,4
GRÜNE	100	25,9	3,4	6,7	62,1	1,1	0,9
FDP	100	5,3	41,4	2,6	3,1	46,1	1,5
NPD	100	2,3	6,1	6,8	1,5	1,5	81,8
PIRATEN	100	13,3	7,4	21,3	21,3	10,1	26,6
				60 und mehr Jahre			
SPD	100	83,8	3,9	6,6	5,0	0,4	0,2
CDU	100	4,1	89,7	1,2	1,1	3,7	0,2
DIE LINKE	100	7,7	1,9	86,8	2,8	0,6	0,3
GRÜNE	100	31,6	5,7	6,5	54,0	1,7	0,5
FDP	100	4,0	50,3	0,5	1,5	43,2	0,4
NPD	100	1,3	6,3	2,5	0,0	2,5	87,3
PIRATEN	100	20,8	5,7	13,2	22,6	7,5	30,2

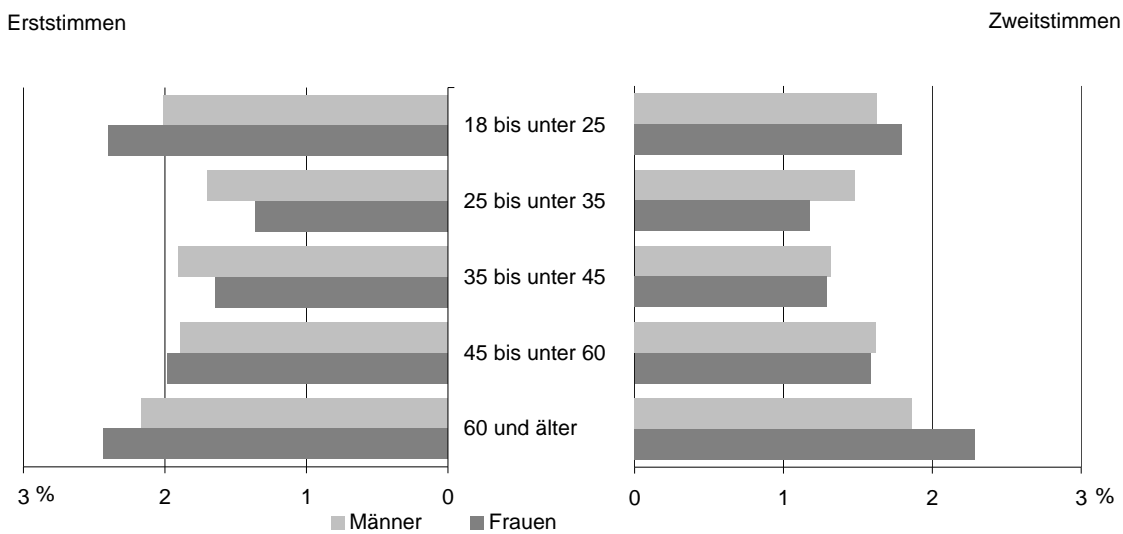
¹ Tabelle ist zeilenweise zu lesen. Beispiel: Von 100 Wählern (Insgesamt), die ihre Zweitstimme der SPD gaben, wählten mit der Erststimme 75,2 % den Kandidaten der SPD, 3,8 % den Kandidaten der CDU u.s.w.

Stimmensplitting bei der Wahl zum Deutschen Bundestag in Berlin am 27. September 2009

Von 100 Wählern, die ihre Zweitstimme der vorstehenden Partei gaben, wählten mit der Erststimme den Kandidaten der ...



Anteil der ungültigen Erst- und Zweitstimmen an den abgegebenen Stimmen bei der Wahl zum Deutschen Bundestag in Berlin am 27. September 2009 nach Altersgruppen und Geschlecht der Wähler



11.1 Ungültige Erststimmen bei der Bundestagswahl in Berlin am 27. September 2009 und am 18. September 2005 nach Alter und Geschlecht der Wähler

Alter in Jahren	Von 100 abgegebenen Erststimmen der jeweiligen Altersgruppe waren ungültig ...								
	Berlin			Berlin-Ost			Berlin-West		
	insgesamt	Männer	Frauen	insgesamt	Männer	Frauen	insgesamt	Männer	Frauen
2009									
18 bis unter 25	2,2	2,0	2,4	2,2	2,0	2,4	2,2	2,0	2,4
25 bis unter 35	1,5	1,7	1,4	1,4	1,6	1,2	1,7	1,8	1,6
35 bis unter 45	1,8	1,9	1,6	1,7	1,8	1,6	1,8	2,0	1,6
45 bis unter 60	1,9	1,9	2,0	1,4	1,2	1,6	2,3	2,4	2,2
60 und älter	2,3	2,2	2,4	1,8	1,6	1,9	2,6	2,5	2,7
Insgesamt	2,0	2,0	2,0	1,6	1,6	1,7	2,3	2,2	2,3
2005									
18 bis unter 25	1,7	1,7	1,8	1,5	1,6	1,4	1,9	1,7	2,1
25 bis unter 35	1,4	1,3	1,4	1,1	1,3	0,9	1,6	1,3	1,8
35 bis unter 45	1,6	1,4	1,8	1,3	1,1	1,5	1,8	1,6	2,0
45 bis unter 60	1,8	1,7	1,9	1,5	1,2	1,7	2,1	2,1	2,1
60 und älter	2,5	2,1	2,7	1,8	1,6	2,0	2,9	2,4	3,3
Insgesamt	1,9	1,7	2,1	1,5	1,4	1,6	2,2	2,0	2,5
2009 mehr oder weniger (–) als 2005 in Prozentpunkten									
18 bis unter 25	0,5	0,3	0,6	0,7	0,4	1,0	0,3	0,3	0,3
25 bis unter 35	0,1	0,4	0,0	0,3	0,3	0,3	0,1	0,5	– 0,2
35 bis unter 45	0,2	0,5	– 0,2	0,4	0,7	0,1	0,0	0,4	– 0,4
45 bis unter 60	0,1	0,2	0,1	– 0,1	0,0	– 0,1	0,2	0,3	0,1
60 und älter	– 0,2	0,1	– 0,3	0,0	0,0	– 0,1	– 0,3	0,1	– 0,6
Insgesamt	0,1	0,3	– 0,1	0,1	0,2	0,1	0,1	0,2	– 0,2

11.2 Ungültige Zweitstimmen bei der Bundestagswahl in Berlin am 27. September 2009 und am 18. September 2005 nach Alter und Geschlecht der Wähler

Alter in Jahren	Von 100 abgegebenen Zweitstimmen der jeweiligen Altersgruppe waren ungültig ...								
	Berlin			Berlin-Ost			Berlin-West		
	insgesamt	Männer	Frauen	insgesamt	Männer	Frauen	insgesamt	Männer	Frauen
2009									
18 bis unter 25	1,7	1,6	1,8	1,8	1,6	2,0	1,6	1,7	1,6
25 bis unter 35	1,3	1,5	1,2	1,2	1,4	1,1	1,4	1,6	1,3
35 bis unter 45	1,3	1,3	1,3	1,2	1,3	1,2	1,4	1,3	1,4
45 bis unter 60	1,6	1,6	1,6	1,3	1,2	1,4	1,8	1,9	1,7
60 und älter	2,1	1,9	2,3	1,7	1,5	1,8	2,3	2,0	2,5
Insgesamt	1,7	1,6	1,7	1,4	1,4	1,5	1,9	1,8	1,9
2005									
18 bis unter 25	1,4	1,4	1,5	1,3	1,3	1,2	1,6	1,4	1,7
25 bis unter 35	1,2	1,2	1,2	1,0	1,2	0,8	1,4	1,2	1,6
35 bis unter 45	1,4	1,2	1,5	1,0	0,9	1,2	1,6	1,5	1,7
45 bis unter 60	1,6	1,4	1,7	1,3	1,1	1,5	1,7	1,6	1,9
60 und älter	1,9	1,6	2,2	1,6	1,4	1,7	2,2	1,7	2,5
Insgesamt	1,6	1,4	1,8	1,3	1,2	1,4	1,8	1,5	2,0
2009 mehr oder weniger (–) als 2005 in Prozentpunkten									
18 bis unter 25	0,3	0,2	0,3	0,5	0,3	0,8	0,0	0,3	– 0,1
25 bis unter 35	0,1	0,3	0,0	0,2	0,2	0,3	0,0	0,4	– 0,3
35 bis unter 45	– 0,1	0,1	– 0,2	0,2	0,4	0,0	– 0,2	– 0,2	– 0,3
45 bis unter 60	0,0	0,2	– 0,1	0,0	0,1	– 0,1	0,1	0,3	– 0,2
60 und älter	0,2	0,3	0,1	0,1	0,1	0,1	0,1	0,3	0,0
Insgesamt	0,1	0,2	– 0,1	0,1	0,2	0,1	0,1	0,3	– 0,1

**12 Stimmzettel mit ungültiger Erst- oder Zweitstimme bei der Wahl zum Deutschen Bundestag
in Berlin am 27. September 2009 nach Art der Ungültigkeit und Geschlecht der Wähler**

Art der Ungültigkeit	Berlin			Berlin-Ost			Berlin-West		
	% der Stimmzettel mit ungültiger Erst- oder Zweitstimme								
	insgesamt	Männer	Frauen	insgesamt	Männer	Frauen	insgesamt	Männer	Frauen
Ungültige Erst- und Zweitstimme									
Erst- und Zweitstimmenseite leer oder durchgestrichen	30,3	31,0	29,7	31,4	32,3	30,7	29,6	30,3	29,1
Erststimmenseite leer oder durchgestrichen, Zweitstimmenseite mehrere Kreuze	2,9	2,0	3,7	2,7	2,3	3,1	3,0	1,8	4,1
Zweitstimmenseite leer oder durchgestrichen, Erststimmenseite mehrere Kreuze	4,9	3,7	5,9	3,9	3,2	4,5	5,4	3,9	6,7
Beide Seiten mehrere Kreuze	14,3	15,7	13,2	13,9	15,2	12,7	14,6	15,9	13,4
Eine Seite leer oder durchgestrichen, auf der anderen Seite sonstige Ursachen	1,1	1,8	0,6	1,6	3,2	0,2	0,9	1,0	0,8
Beide Seiten sonstige Ursachen	7,2	9,9	4,9	6,9	11,1	3,5	7,3	9,2	5,6
Zusammen	60,7	64,0	57,9	60,4	67,4	54,7	60,8	62,1	59,8
Ungültige Erst- und gültige Zweitstimme									
Erststimmenseite leer oder durchgestrichen	22,8	22,3	23,2	21,8	19,4	23,8	23,4	24,0	22,9
Erststimmenseite mehrere Kreuze	2,8	2,2	3,3	2,5	1,8	3,1	3,0	2,4	3,4
Sonstige Ursachen	0,9	1,3	0,5	0,7	1,2	0,2	1,0	1,3	0,7
Zusammen	26,5	25,8	27,1	25,0	22,3	27,1	27,3	27,7	27,0
Ungültige Zweit- und gültige Erststimme									
Zweitstimmenseite leer oder durchgestrichen	11,0	8,8	12,8	12,2	8,8	14,9	10,3	8,8	11,7
Zweitstimmenseite mehrere Kreuze	1,5	1,0	1,9	1,7	0,6	2,6	1,4	1,3	1,5
Sonstige Ursachen	0,3	0,4	0,3	0,8	0,9	0,7	0,1	0,2	0,0
Zusammen	12,8	10,2	15,0	14,6	10,3	18,2	11,8	10,2	13,2
Insgesamt	100	100	100	100	100	100	100	100	100

Das Amt für Statistik Berlin-Brandenburg

Das Amt für Statistik Berlin-Brandenburg ist für beide Länder die zentrale Dienstleistungseinrichtung auf dem Gebiet der amtlichen Statistik. Das Amt erbringt Serviceleistungen im Bereich Information und Analyse für die breite Öffentlichkeit, für alle gesellschaftlichen Gruppen sowie für Kunden aus Verwaltung und Politik, Wirtschaft und Wissenschaft. Kerngeschäft des Amtes ist die Durchführung der gesetzlich angeordneten amtlichen Statistiken für Berlin und Brandenburg. Das Amt erhebt die Daten, bereitet sie auf, interpretiert und analysiert sie und veröffentlicht die Ergebnisse. Die Grundversorgung aller Nutzer mit statistischen Informationen erfolgt unentgeltlich, im Wesentlichen über das Internet und den Informationsservice. Daneben werden nachfrage- und zielgruppenorientierte Standardauswertungen zu Festpreisen angeboten. Kundenspezifische Aufbereitung / Beratung zu kostendeckenden Preisen ergänzt das Spektrum der Informationsbereitstellung.

Amtliche Statistik im Verbund

Die Statistiken werden bundesweit nach einheitlichen Konzepten, Methoden und Verfahren arbeitsteilig erstellt. Die statistischen Ämter der Länder sind dabei grundsätzlich für die Durchführung der Erhebungen, für die Aufbereitung und Veröffentlichung der Länderergebnisse zuständig. Durch diese Kooperation in einem „Statistikverbund“ entstehen für alle Länder vergleichbare und zu einem Bundesergebnis zusammenführbare Erhebungsergebnisse.

Produkte und Dienstleistungen

Informationsservice

info@statistik-bbb.de
mit statistischen Informationen für jedermann und Beratung sowie maßgeschneiderte Aufbereitungen von Daten über Berlin und Brandenburg.
Auskunft, Beratung, Pressedienst sowie Fachbibliotheken in Potsdam und Berlin.

Standort Potsdam

Dortustraße 46, 14467 Potsdam
Tel. 0331 39-444
Fax 0331 39-418
Mo-Do 9-15 Uhr, Fr 9-14 Uhr

Bibliothek

Tel. 0331 39-843
Fax 0331 39-418
Mo-Do 10.30-15 Uhr, Fr 9.30-14 Uhr

Standort Berlin

Alt-Friedrichsfelde 60, 10315 Berlin
Tel. 030 9021-3434
Fax 030 9021-3655
Mo-Do 9-15 Uhr, Fr 9-14 Uhr

Bibliothek

Tel. 030 9021-3540
Fax 030 9021-3655
Mo-Do 9-15 Uhr, Fr 9-14 Uhr

Internet-Angebot

www.statistik-berlin-brandenburg.de
mit aktuellen Daten, Pressemitteilungen, Statistischen Berichten zum kostenlosen Herunterladen, regionalstatistischen Informationen, Wahlstatistiken und -analysen sowie einem Überblick über das gesamte Leistungsspektrum des Amtes.

Statistische Jahrbücher

mit einer Vielzahl von Tabellen aus nahezu allen Arbeitsgebieten der amtlichen Statistik.

Statistische Berichte

mit Ergebnissen der einzelnen Statistiken in Tabellen in tiefer sachlicher Gliederung und Grafiken zur Veranschaulichung von Entwicklungen und Strukturen.
Mit dieser Reihe werden die bisherigen Veröffentlichungen Statistischer Berichte aus dem Landesbetrieb für Datenverarbeitung und Statistik Land Brandenburg sowie dem Statistischen Landesamt Berlin fortgesetzt.

Datenangebot aus dem Sachgebiet

Informationen zu dieser Veröffentlichung

Referat 53
Tel. 030 9021-3633
Fax 030 9021-3277
redaktion@statistik-bbb.de

Weitere Veröffentlichungen zum Thema

Statistische Berichte:

- Europawahl
B VII 5 - 1 - 5j/09
Vorwahldaten, Strukturdaten

B VII 5 - 3 - 5j/09
Endgültiges Ergebnis

B VII 5 - 4 - 5j/09
Endgültiges Ergebnis nach Bezirken

B VII 5 - 5 - 5j/09
Repräsentative Wahlstatistik
- Bundestagswahl
B VII 1 - 1 - 4j/09
Vorwahldaten, Strukturdaten

B VII 1 - 3 - 4j/09
Endgültiges Ergebnis

B VII 1 - 4 - 4j/09
Endgültiges Ergebnis nach Bundestagswahlkreisen